

# 消 防 年 報

平成 1 9 年版



湖北地域消防本部

表紙 長浜市から伊吹山を望む

## 伊吹山

標高 1,377メートル、岐阜県と滋賀県の県境にある伊吹山地の主峰。滋賀県最高峰の山であり、日本百名山のひとつでもある。琵琶湖国定公園の一部。

古くから霊峰とされ、日本武尊が山の神との戦いに敗れ傷を負った地とされる。

山麓から山頂にかけて、様々な野草が自生するお花畑がある。景観は高山の高茎草原そのものの様相をみせる。

観光地として親しまれ、春から秋にかけてはハイキングや登山、冬場は伊吹山スキー場でスキーやスノーボードを楽しむことができる。

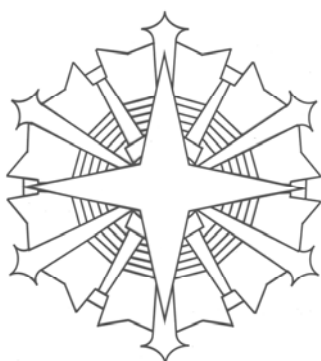
## は じ め に

この消防年報は、湖北地域消防本部の消防現勢及び平成19年中における消防業務に関する諸般の事業を収録したものです。

本書により、消防行政についてご理解をいただき、今後の消防防災の参考資料として少しでもお役に立てれば幸いです。

平成20年2月

湖北地域消防本部



## 消 防 記 章

夜空の北にひときわ輝く星、北極星をモチーフに、滋賀県湖北地域の防災拠点として輝けるようにとの思いと、4つの消防が統合し、さらに大きく発展し四方に伸びた星の輝きのように地域住民に安全な社会と安心できる生活を提供できることを約束する。

### 消防精神「明」「強」「敏」

湖北地域消防本部

- 1 . 職員は、常に清明で、前向きに仕事に取り組むべし
- 1 . 職員は、常に心技体に磨きをかけ、強靱な心身で、郷土の防災に赴くべし
- 1 . 職員は、常に機敏で、安全、的確な行動を心掛けるべし

## 目 次

湖北地域消防本部管内図	1
人口・世帯数・面積	1
湖北地域消防本部の沿革	2
湖北地域消防本部の所在地	4
消防組合・消防本部・消防署の組織系統図	7
組合	
・平成20年度 湖北地域消防組合予算	8
総務	
・消防本部各課の事務分掌	10
・消防署の事務分掌	14
・職員の配置状況	16
・職員の階級別年齢構成	17
・職員の階級別勤続年数	17
予防	
・防火対象物数	18
・火災予防条例等各種届出の状況	19
・建築確認申請用途別・市町別受理件数	20
・建築確認申請用途別・月別受理件数	21
・建築確認申請用途別・市町別受理件数	22
・危険物施設数	23
・危険物の数量及び類別施設の状況	24
・危険物関係届出等受理状況	25
警防	
・車両配備状況	26
・市町別水利状況	26
・消防車両一覧	27
通信	
・119番通報受信状況	29
・緊急通報システム設置状況	30
・緊急通報システム受信状況	30

・月別気象状況	3 1
---------	-----

#### 火災統計

・火災発生状況	3 2
・市町別火災発生状況	3 3
・月別火災発生状況	3 4
・時間別火災発生状況	3 5
・曜日別火災発生状況	3 6
・原因別火災発生状況	3 7
・署所別火災発生状況	3 7

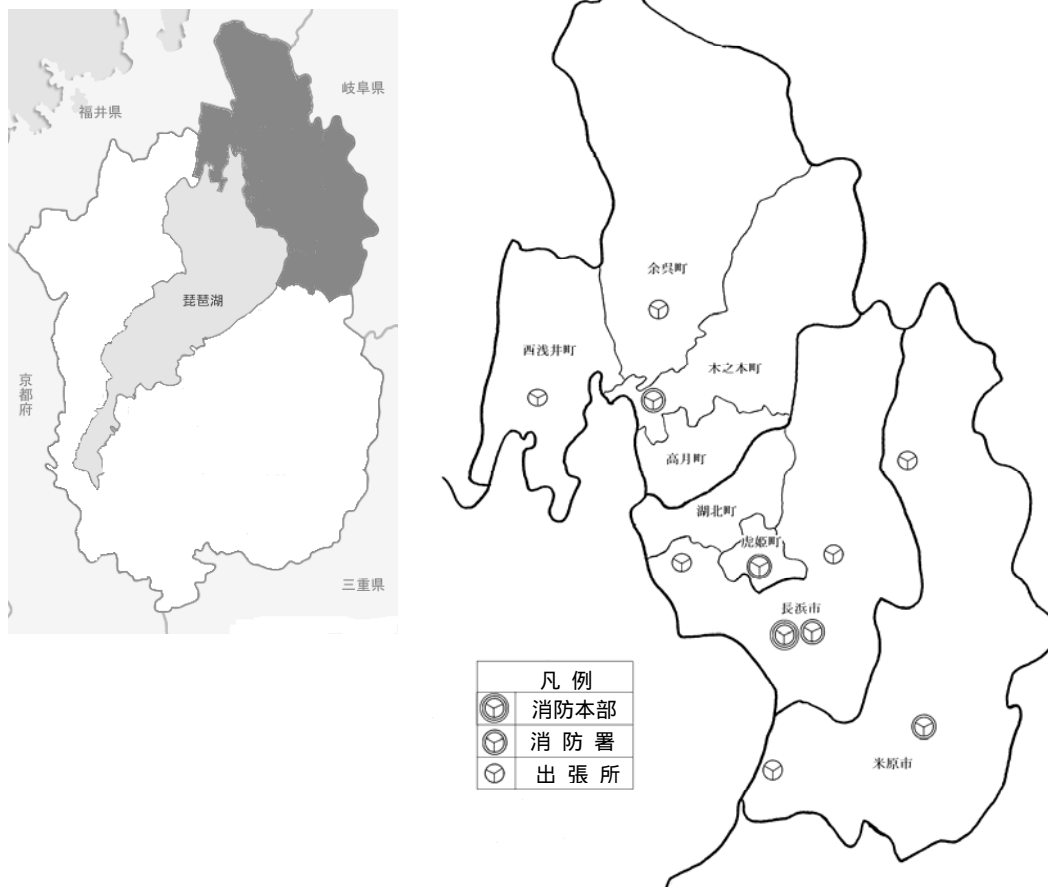
#### 救急統計

・救急発生状況	3 8
・市町別救急発生状況	3 9
・署所別救急発生状況	3 9
・月別救急発生状況	4 0
・曜日別救急発生状況	4 1
・時間帯別救急発生状況	4 2
・救急隊員が行った応急処置件数	4 3
・現場到着所要時間状況	4 4
・病院到着所要時間別搬送人員	4 4

#### 救助統計

・救助発生状況	4 5
・月別救助発生状況	4 6
・市町別救助発生状況	4 7
・署所別救助発生状況	4 8

## 湖北地域消防本部管内図



## 人口・世帯数・面積

(平成19年12月31日現在)

区 分	人 口 (人)			世 帯 数	面 積 (km <sup>2</sup> )
	男	女	計		
長 浜 市	41,587	43,484	85,071	30,036	149.57
米 原 市	20,608	21,432	42,040	13,468	223.10
虎 姫 町	2,848	2,998	5,846	2,127	9.45
湖 北 町	4,538	4,727	9,265	2,640	29.08
高 月 町	5,157	5,206	10,363	3,099	28.27
木之本町	4,121	4,454	8,575	2,955	88.44
余 呉 町	1,855	2,074	3,929	1,253	167.62
西浅井町	2,273	2,474	4,747	1,245	67.05
合 計	82,987	86,849	169,836	56,952	762.58

## 湖北地域消防本部の沿革

### 設立の経緯

平成18年4月1日、消防需要の複雑多様化、高度化に迅速、的確に対応できる消防体制を確立するため、管轄人口10万人未満の小規模消防本部である湖北地域の長浜市、米原市、東浅井郡および伊香郡の4つの消防本部が統合し、新たに湖北地域消防本部を設立しました。

新消防本部設立までの経緯は、次のとおりです。

滋賀県では、国の指針「消防広域化基本計画の策定について」に基づき、平成11年2月に小規模消防本部の広域再編を計画的、円滑に推進するため「滋賀県常備消防広域化基本計画」を策定しました。この計画に基づいて、平成12年2月に湖北地域の県の局長、首長、消防長などがメンバーとなり「湖北地域常備消防広域再編検討委員会」の設置により広域再編の指針として、「湖北地域常備消防の広域再編にかかる実施計画」を策定しました。

平成15年10月、実施計画に基づいて、湖北地域1市3郡の首長、議会議長、消防長、4人の代表消防団長を委員とする「湖北地域消防本部設立委員会」を設置し、その下部組織に、関係市町の総務課長13人と各消防本部次長4人による「湖北地域消防本部設立委員会幹事会」を設け、この幹事会には、さらに各本部の課長、署長をメンバーとする専門部会（総務部会・予防部会・警防部会・消防部会）を設けて、月1回から2回のペースで事務事業一元化のため調整を重ねました。

約2年後の平成17年9月1日に再編の協議がすべて整い、新組合構成市町の関係者によって「湖北地域4消防本部統合（広域再編）協定」の調印が行なわれ、翌年の2月から3月にかけて、新消防組合を構成する2市6町の議会で組合規約が承認され、4月1日、新消防組合消防本部が発足しました。

新消防本部は、住民の生命、財産を災害から守るため「明」・「強」・「敏」の消防精神で、安全と安心のある湖北地域のまちづくりを推進しています。

### 湖北地域消防本部の沿革（経緯）

年 月 日	項 目
平成12年 2月	湖北地域常備消防広域再編検討委員会 発足 広域再編を行うことについて検討を開始（事務局 - 湖北地域振興局）
平成15年10月31日	湖北地域常備消防広域再編検討委員会では、調査研究会が策定の「湖北地域常備消防の広域再編にかかる実施計画書」をもって、1市12町 市町長間で広域再編の合意確認 併せて、湖北地域4消防本部統合に向けて事前協議のため「湖北地域消防本部設立委員会」を設置



平成17年 9月 1日	湖北地域4消防本部「広域再編協定調印式」
平成18年 2月～3月	新組合構成市町(2市6町)の議会において、組合規約が承認される。
3月31日	新消防組合設置許可(滋賀県知事)
4月 1日	湖北地域の4つの消防本部が統合し、「湖北地域消防本部」が発足する。 初代消防長 岡本保男氏就任 消防職員224人 1本部 4消防署 6出張所 体制 ・滋賀県防災航空隊派遣 2人
5月29日	平成18年度湖北地域消防組合一般会計予算成立 ・高機能消防指令センター総合整備事業 ・はしご車(40m級)オーバーホール整備事業 ・常備消防力適正配置調査業務委託
9月15日	救急救命士4人養成(9月15日～平成19年3月27日) ・救急救命東京研修所へ派遣
12月18日	・はしご車(40m級)オーバーホール整備事業完成
平成19年 3月 1日	高機能消防指令センター運用開始 (旧消防本部所轄を超えた新出動体制の構築)
3月15日	・高機能消防指令センター事業完成 ・常備消防力適正配置調査業務委託完成予定
4月 1日	消防職員数 215人 ・滋賀県防災航空隊派遣 1人
4月 6日	救急救命士2人養成(4月6日～10月12日) ・救急救命東京研修所へ派遣
8月31日(1回) 9月28日(2回) 10月23日(3回)	湖北地域消防本部消防力適正化検討委員会設置
9月13日	救急救命士2人養成(9月13日～平成20年3月24日) ・救急救命東京研修所へ派遣
12月18日	高規格救急車更新

## 湖北地域消防本部所在地



### 消防本部・長浜消防署

〒526-0033

長浜市平方町 1 1 3 5 番地

(本部) TEL 0749-62-0444

FAX 0749-65-4450

(通信指令センター)

TEL 0749-62-7194

FAX 0749-62-3777

(長浜署) TEL 0749-62-9194

FAX 0749-62-2119



### 米原消防署

〒521-0242

米原市長岡 2 8 1 1 番地 1

TEL 0749-55-0108

FAX 0749-55-3407



### 米原消防署 米原出張所

〒521-0302

米原市朝妻筑摩 2 4 3 8 番地

TEL 0749-52-0119

FAX 0749-52-0109



**米原消防署 伊吹出張所**

〒521-0001

米原市曲谷47番地1

TEL 0749-59-0111

FAX 0749-59-0112



**東浅井消防署**

〒529-0141

東浅井郡虎姫町五村151番地

TEL 0749-73-2561

FAX 0749-73-3886



**東浅井消防署 浅井出張所**

〒526-0242

長浜市三田町1375番地

TEL 0749-74-1777

FAX 0749-74-1777



**東浅井消防署 びわ出張所**

〒526-0125

長浜市益田町54番地

TEL 0749-72-3666

FAX 0749-72-3666



### 伊香消防署

〒529-0431

伊香郡木之本町大音 1 5 1 番地

TEL 0749-82-2361

FAX 0749-82-4649



### 伊香消防署 西浅井出張所

〒529-0714

伊香郡西浅井町小山 7 2 8 番地

TEL 0749-89-0119

FAX 0749-89-0112



### 伊香消防署 余呉出張所

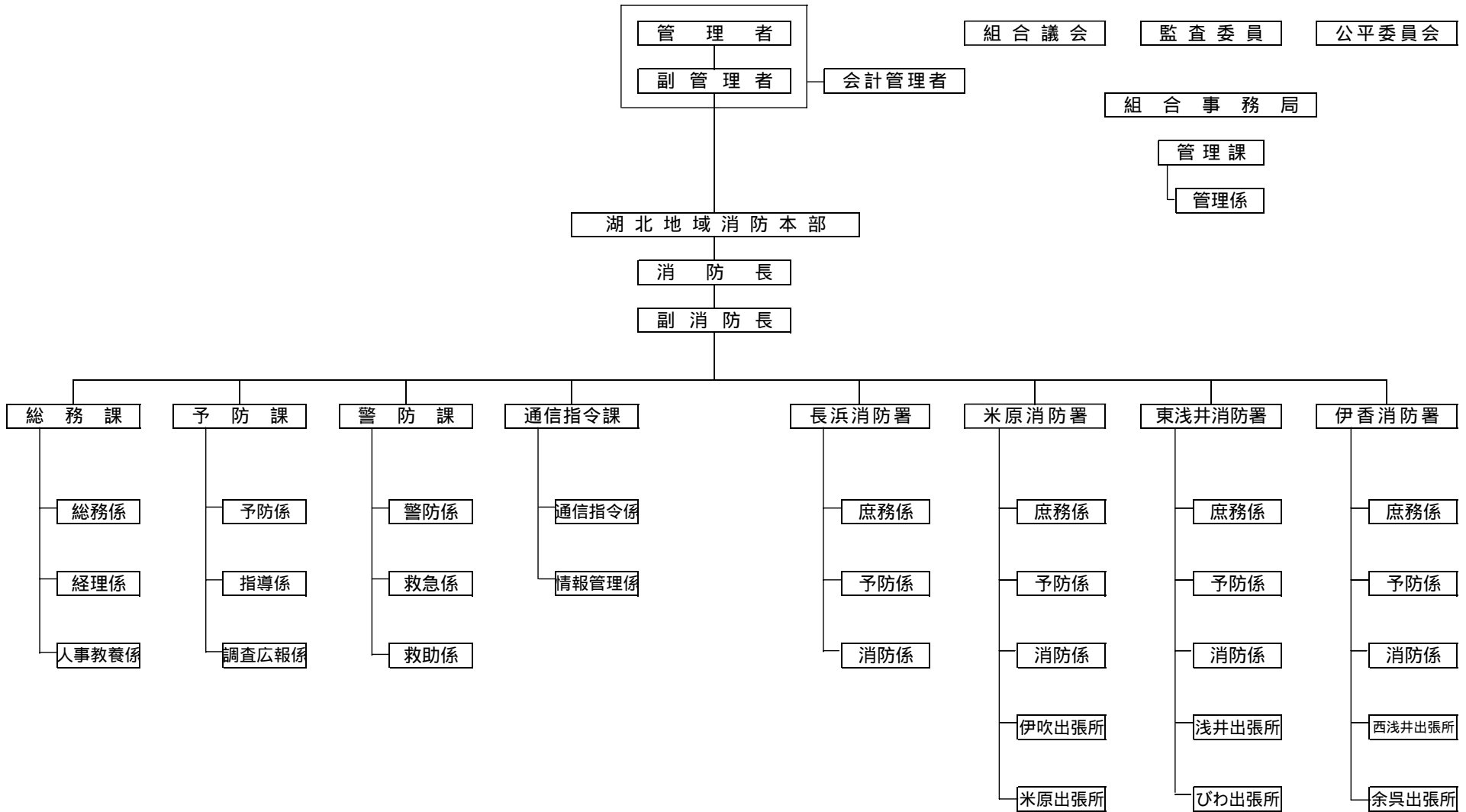
〒529-0515

伊香郡余呉町中之郷 1 0 1 5 番地

TEL 0749-86-4119

FAX 0749-86-4199

# 湖北地域消防組合組織機構





# 消 防 組 合





## 平成20年度 湖北地域消防組合予算

### 【歳入】

1. 分担金及び負担金	1,909,858,000	円
2. 使用料及び手数料	3,040,000	円
3. 国庫支出金	0	円
4. 県支出金	0	円
5. 財産収入	0	円
6. 繰越金	1,262,000	円
7. 諸収入	24,210,000	円
8. 組合債	24,000,000	円
歳入合計	1,962,370,000	円

(単位：千円)

歳入	本年度	構成比%	前年度	構成比%	比較
1. 分担金及び負担金	1,909,858	97.32	1,912,946	96.39	3,088
内訳	消防負担金		1,895,553		18,085
	退職手当負担金	16,960	16,960		0
	消防団事務負担金	15,000	0		15,000
	緊急通報負担金	430	433		3
2. 使用料及び手数料	3,040	0.15	3,040	0.15	0
3. 国庫支出金	0	0.00	0	0.00	0
4. 県支出金	0	0.00	0	0.00	0
5. 財産収入	0	0.00	0	0.00	0
6. 繰越金	1,262	0.06	14,295	0.72	13,033
7. 諸収入	24,210	1.23	28,406	1.43	4,196
8. 組合債	24,000	1.22	26,000	1.31	2,000
9. 繰入金	0	0.00	0	0.00	0
歳入合計	1,962,370	100.00	1,984,687	100.00	22,317

### 構成市町負担金内訳

(単位：千円)

市町	消防負担金	退職手当組合 消防団事務	緊急通報 負担金	計	前年度比較
長浜市	740,032	16,960	120	772,112	8,037
		15,000			
米原市	489,597		0	489,597	4,607
虎姫町	80,034		43	80,077	753
湖北町	109,906		59	109,965	1,034
高月町	146,917		63	146,980	1,382
木之本町	136,260		65	136,325	1,703
余呉町	87,173		39	87,212	821
西浅井町	87,549		41	87,590	825
計	1,877,468	31,960	430	1,909,858	3,088

【歳 出】

1. 議 会 費	910,000 円
2. 総 務 費	29,371,000 円
3. 消 防 費	1,828,112,000 円
4. 公 債 費	101,977,000 円
5. 予 備 費	2,000,000 円
歳 出 合 計	1,962,370,000 円

(単位：千円)

歳 出	本 年 度	構 成 比 %	前 年 度	構 成 比 %	比 較
1. 議 会 費	910	0.05	910	0.05	0
2. 総 務 費	29,371	1.50	18,679	0.94	10,692
3. 消 防 費	1,828,112	93.16	1,851,209	93.27	23,097
4. 公 債 費	101,977	5.20	111,889	5.64	9,912
5. 予 備 費	2,000	0.10	2,000	0.10	0
歳 出 合 計	1,962,370	100.00	1,984,687	100.00	22,317

【性質別内訳】

人 件 費	1,644,629,000 円
(うち職員給)	1,322,467,000 円
物 件 費	168,046,000 円
維持補修費	4,610,000 円
扶 助 費	0 円
補助費等	10,908,000 円
普通建設事業費	30,200,000 円
公 債 費	101,977,000 円
積 立 金	0 円
予 備 費	2,000,000 円
歳 出 合 計	1,962,370,000 円

(単位：千円)

歳 出	本 年 度	構 成 比 %	前 年 度	構 成 比 %	比 較
人 件 費	1,644,629	83.81	1,644,923	82.87	294
物 件 費	168,046	8.56	146,234	7.37	21,812
維 持 補 修 費	4,610	0.23	0	0.00	4,610
扶 助 費	0	0.00	0	0.00	0
補 助 費 等	10,908	0.56	18,975	0.96	8,067
普通建設事業費	30,200	1.54	60,666	3.06	30,466
公 債 費	101,977	5.20	111,889	5.64	9,912
積 立 金	0	0.00	0	0.00	0
予 備 費	2,000	0.10	2,000	0.10	0
歳 出 合 計	1,962,370	100.00	1,984,687	100.00	22,317

# 総務





## 消防本部各課の事務分掌

### 総務課

#### 総務係

1. 公印の管守に関する事。
2. 文書の審査、收受発送及び保管に関する事。
3. 消防本部の企画及び立案に関する事。
4. 広報公聴に関する事。
5. 庁内情報システムの整備に関する事。
6. 消防施設等の整備計画及び管理に関する事。
7. 消防職員の賞じゅつ金に関する事。
8. 消防長会等の事務に関する事。
9. 消防団との連絡調整に関する事。
10. 消防協会の事務に関する事。
11. 他の課に属さない事。

#### 経理係

1. 消防予算の調整、執行管理及び決算に関する事。
2. 消防財産の維持管理に関する事。
3. 物品の購入その他管理に関する事。
4. 消防職員の貸与品に関する事。
5. 備品台帳の整備に関する事。
6. 工事の執行に関する事。

#### 人事教養係

1. 消防職員の人事管理の調整及び研究に関する事。
2. 消防職員の任用、服務その他勤務条件に関する事。
3. 消防職員の給与に関する事。
4. 消防職員の分限、懲戒及び表彰に関する事。
5. 消防職員の公務災害補償に関する事。
6. 消防職員の教養に関する事。
7. 消防職員の安全衛生に関する事。
8. 消防職員委員会に関する事。

### 予防課

#### 予防係

1. 危険物の違反処理に関する事。
2. 危険物施設の規制に関する事。

- 3 . 危険物取扱者及び危険物施設の管理者等の指導に關すること。
- 4 . 液化石油ガス及びその他の高圧ガスに關すること。
- 5 . 他の係に屬さないこと。

#### 指導係

- 1 . 予防査察に關すること。
- 2 . 違反處理に關すること。
- 3 . 建築物の確認同意に關すること。
- 4 . 消防用設備等の設置指導に關すること。
- 5 . 湖北地域消防組合火災予防条例（平成 1 8 年条例第 3 4 号）の施行に關すること。
- 6 . 火災予防の施策に關すること。
- 7 . 防火管理者の講習及び指導に關すること。
- 8 . 遠隔移報システムに關すること。

#### 調査広報係

- 1 . 火災の原因及び損害調査に關すること。
- 2 . 消防統計に關すること。
- 3 . 火災予防広報に關すること。
- 4 . 住宅防火の推進に關すること。

#### 警防課

##### 警防係

- 1 . 火災その他の災害の警戒及び防ぎょ活動に關すること。
- 2 . 災害警備及び広報に關すること。
- 3 . 災害対策本部の設置に關すること。
- 4 . 災害現場における消防団との連絡調整に關すること。
- 5 . 緊急消防援助隊に關すること。
- 6 . 消防相互応援協定に關すること。
- 7 . 武力攻撃事態等における国民の保護のための措置に關する法律（平成 1 6 年法律第 1 1 2 号）に關すること。
- 8 . 総合訓練及び各種災害防ぎょ訓練の計画、立案に關すること。
- 9 . 各種災害対策に關すること。
- 10 . 警防（消防）計画に關すること。
- 11 . 消防技術の指導及び研究に關すること。
- 12 . 消防団等の訓練指導に關すること。

- 13．高速道路消防連絡協議会に関する事。
- 14．安全運轉管理及び交通事故防止対策に関する事。
- 15．消防地水利に関する事。
- 16．警防統計に関する事。
- 17．消防車両、各種機械器具等の整備に関する事。
- 18．車両の更新計画に関する事。
- 19．消防車両及び装備の整備に関する事。
- 20．消防用資機材の調達及び備蓄に関する事。
- 21．消防機械器具の技術開発及び研究に関する事。
- 22．他の係に属さない事。

#### 救急係

- 1．救急技術の指導及び研究に関する事。
- 2．救急訓練の計画及び立案に関する事。
- 3．救急統計に関する事。
- 4．救急資材の保全整備に関する事。
- 5．医療機関との連絡調整に関する事。
- 6．救急業務高度化の推進に関する事。
- 7．応急手当の普及啓発の推進に関する事。
- 8．湖北地域救急医療高度化推進協議会の事務に関する事。
- 9．湖北地域メディカルコントロール協議会の事務に関する事。
- 10．その他救急に関する事。

#### 救助係

- 1．救助隊の編成に関する事。
- 2．救助資機材の整備に関する事。
- 3．救助統計に関する事。
- 4．救助技術の指導及び研究に関する事。
- 5．各種救助訓練の計画、立案に関する事。
- 6．その他救助に関する事。

#### 通信指令課

##### 通信指令係

- 1．火災・救急・救助その他の災害の受報及び出動指令に関する事。
- 2．各種災害の情報収集及び伝達に関する事。
- 3．火災警報、火災注意報その他気象情報に関する事。

- 4 . 関係機関への連絡及び出動要請に関すること。
- 5 . 通信施設、機械器具の改善研究及び運用管理に関すること。
- 6 . 非常召集の伝達に関すること。
- 7 . 消防通信機器の保全及び運用に関すること。
- 8 . 緊急通報システムに関すること。
- 9 . 救急医療情報案内に関すること。
- 10 . 活動の記録及び報告に関すること。
- 11 . 報道機関との連絡調整に関すること。
- 12 . 他の係に属さないこと。

#### 情報管理係

- 1 . 通信指令システムの整備に関すること。
- 2 . 通信指令センターの設計及び構築に関すること。
- 3 . 端末機の操作研修及び管理に関すること。
- 4 . 情報管理及び通信統計事務に関すること。
- 5 . その他情報管理に関すること。



## 各消防署の事務分掌

### 庶務係

- 1．公印の管守に関する事。
- 2．公文書類の収発及び保存に関する事。
- 3．消防職員の服務及び規律並びに教養に関する事。
- 4．消防署の企画及び広報に関する事。
- 5．消防署の予算に関する事。
- 6．消防用物品及び財産管理に関する事。
- 7．消防職員の給与に関する事。
- 8．消防職員の福利厚生及び衛生管理に関する事。
- 9．各種証明の発行に関する事。
- 10．消防協会及び消防団との連絡調整に関する事。
- 11．他の係に属さない事。

### 予防係

- 1．湖北地域消防組合火災予防条例の規定による諸届出に関する事。
- 2．火災予防の施策に関する事。
- 3．火災予防広報に関する事。
- 4．違反処理に関する事。
- 5．危険物の規制に関する事。
- 6．液化石油ガスその他高圧ガスの指導に関する事。
- 7．予防査察及び防火指導に関する事。
- 8．住宅防火の推進に関する事。
- 9．建築物の確認及び許認可同意事務に関する事。
- 10．消防用設備等の指導及び検査に関する事。
- 11．火災の原因及び損害調査に関する事。
- 12．防火管理者の指導に関する事。
- 13．遠隔移報システムに関する事。

### 消防係

- 1．火災その他災害の警戒及び防ぎょ活動に関する事。
- 2．救急及び救助活動に関する事。
- 3．災害現場本部の設置に関する事。
- 4．災害警備対策及び広報に関する事。
- 5．緊急消防援助隊の出動に関する事。
- 6．消防相互応援協定に基づく出動に関する事。

- 7 . 武力攻撃事態等における国民の保護のための措置に関する法律に関すること。
- 8 . 応急手当の普及啓発に関すること。
- 9 . 救急、救助技術の指導及び研究に関すること。
- 10 . 安全運転管理及び交通事故防止対策に関すること。
- 11 . 消防車両、機械器具及び資機材の整備に関すること。
- 12 . 消防訓練及び指導に関すること。
- 13 . 消防対象物の調査に関すること。
- 14 . 消防地水利の調査に関すること。
- 15 . 自主防災組織等の指導に関すること。
- 16 . 警防計画に関すること。
- 17 . 各種統計に関すること。
- 18 . 医療機関との連絡調整に関すること。
- 19 . 火災の原因及び損害調査に関すること。

## 職員の配置状況

(平成19年4月1日現在)

	消 防 監	消防監	消 防 司 令 長	消 防 司 令	消 防 司 令 補	消 防 長	消 防 副 長	消防士	事 務 員	計
<b>組合事務局</b>		1		1					2	4
<b>消防本部</b>	1	1	6	8	9	3	4	0	1	33
消防長	1									1
副消防長		1								1
総務課			1	1	1				1	4
防災航空隊派遣						1				1
組合構成市町出向			1		1					2
予防課			1	2	1	1	1			6
警防課			2	1	1					4
通信指令課			1	4	5	1	3			14
<b>消 防 署</b>			8	24	39	34	41	32	0	178
長浜消防署			2	5	9	14	6	1		37
米原消防署			2	6	4	1	10	6		29
米原出張所					3	1	2	3		9
伊吹出張所					3	2	2	2		9
東浅井消防署			2	6	6	5	6	4		29
浅井出張所				1	2	1	3	2		9
びわ出張所				1	2	3	2	1		9
伊香消防署			2	5	5	5	5	7		29
西浅井出張所					3		3	3		9
余呉出張所					2	2	2	3		9
<b>合 計</b>	<b>1</b>	<b>2</b>	<b>14</b>	<b>33</b>	<b>48</b>	<b>37</b>	<b>45</b>	<b>32</b>	<b>3</b>	<b>215</b>

**職員の階級別年齢構成**

(平成19年4月1日現在)

階級 年齢区分	消防正監	消防監	消防司令長	消防司令	消防司令補	消防士長	消防副士長	消防士	事務職員	合計
20歳未満										0
20歳～25歳								11		11
25歳～30歳							26	20		46
30歳～35歳						33	19	1	1	54
35歳～40歳					18	4				22
40歳～45歳				2	18					20
45歳～50歳				10	11				2	23
50歳～55歳			1	19	1					21
55歳～60歳	1	2	13	2						18
合計	1	2	14	33	48	37	45	32	3	215

**消防職員の勤続年数状況**

(平成19年4月1日現在)

階級 年数区分	消防正監	消防監	消防司令長	消防司令	消防司令補	消防士長	消防副士長	消防士	事務職員	合計
5年未満								26		26
5年～10年						4	30	6		40
10年～15年					1	19	15		1	36
15年～20年					16	14				30
20年～25年				2	14				1	17
25年～30年				15	16				1	32
30年～35年		1	7	13	1					22
35年以上	1	1	7	3						12
合計	1	2	14	33	48	37	45	32	3	215

# 予 防





# 防火対象物数

(平成19年12月31日現在)

市町別 用途別		長	米	虎	湖	高	木	余	西	合	
		浜	原	姫	北	月	之	呉	浅	計	
		市	市	町	町	町	本	町	井		
		市	市	町	町	町	町	町	町	計	
1	イ	劇場等	5					1	1	7	
	ロ	公会堂等	264	98	21	32	26	26	22	16	505
2	イ	キャバレー等	2				1			3	
	ロ	遊技場等	26	4	1	2	1	3		37	
	ハ	性風俗関連特殊 営業店舗等									
3	イ	料理店等	26				4	3	2	1	36
	ロ	飲食店等	242	38	6	12	12	6	7	4	327
4		百貨店等	247	36	5	15	22	19	4	4	352
5	イ	旅館等	63	57	5	4	7	13	11	15	175
	ロ	共同住宅等	566	143	6	20	24	19	5	1	784
6	イ	病院等	98	10	4	3		3	1	1	120
	ロ	福祉施設等	59	38	3	10	6	4	2	4	126
	ハ	幼稚園等	24	9	1	2	1	1	1		39
7		学校	134	52	11	8	9	16	7	3	240
8		図書館等	11	6	1		3	1	2	1	25
9	イ	蒸・熱気浴場等					1				1
	ロ	一般の公衆浴場	8					1			9
10		停車場等	3	3			1	1	1	2	11
11		神社・寺院等	160	42	3	6	59	29	23	38	360
12	イ	工場等	641	375	70	117	137	62	17	35	1,454
	ロ	スタジオ									
13	イ	車庫等	35	15		4	4	9	3	1	71
	ロ	格納庫									
14		倉庫	488	267	40	67	108	39	5	11	1,025
15		事務所等	309	224	24	32	32	56	25	24	726
16	イ	複合用途(特防)	108	72	13	14	38	14	21	17	297
	ロ	イ以外の複合用途	27	29	2	10	18		3	1	90
17		文化財	4	3	3	1	1	1	1	3	17
18		アケード	1								1
合		計	3,551	1,521	219	359	515	326	164	183	6,838

## 市町別火災予防条例等諸届出の状況

(平成19年1月1日～12月31日)

種別 \ 市町別	長 浜 市	米 原 市	虎 姫 町	湖 北 町	高 月 町	木 之 本 町	余 呉 町	西 浅 井 町	合 計
防火対象物使用開始届	118	29	2	13	7	2	1	2	174
防火管理者選(解)任届	106	67	8	14	11	12	3	2	223
消防計画作成(変更)届	127	71	9	20	15	15	5	6	268
消防用設備等着工届	139	36	10	10	21	5	3		224
消防用設備等設置届	282	85	10	15	33	7	1	1	434
消防用設備等の点検結果報告	266	267	24	39	53	54	37	24	764
炉かまど火花を発する設備設置届			1		3		1		5
ボイラー設備設置届	6	4		1	2		2		15
変電・発電・蓄電池設備設置届	42	14	1	3	16	1		2	79
水素ガスを充填する気球の設置届									
ネオン管灯設備設置届	2								2
乾燥設備設置届		2							2
サウナ設備設置届									
ヒートポンプ冷暖房機設置届			2		1				3
火災とまぎらわしい煙等	15	73	12	7	8	7	14	3	139
煙火打上げ届	34	16	6	7	5	6	1	1	76
催物開催届	6								6
道路工事届	973	172	73	83	51	74	18	30	1,474
指定洞道等届									
指定可燃物貯蔵届	6	3							9
少量危険物貯蔵届	42	14	1	7	4	8	7		83
圧縮アセチレンガス貯蔵取扱届									
液化石油ガス貯蔵取扱届	26	11	1	3	8	1	1		51
合計	2,190	864	160	222	238	192	94	71	4,031



# 建築確認申請用途別・市町別受理件数

(平成19年1月1日～12月31日)

用途別		市町別								
		長 浜 市	米 原 市	虎 姫 町	湖 北 町	高 月 町	木 之 本 町	余 呉 町	西 浅 井 町	合 計
1	イ 劇場等									
	ロ 公会堂等	2								2
2	イ キャバレー等									
	ロ 遊技場等 ハ 性風俗関連特殊 営業店舗等	2								2
3	イ 料理店等					1				1
	ロ 飲食店等	7	1			1	2			11
4	百貨店等	13	2		2	4	4			25
5	イ 旅館等									
	ロ 共同住宅等	50	7				2			59
6	イ 病院等	1								1
	ロ 福祉施設等 ハ 幼稚園等	9	5				1	3		18
7	学校	1	2							3
8	図書館等									
9	イ 蒸・熱気浴場等									
	ロ 一般の公衆浴場									
10	停車場等	2	2							4
11	神社・寺院等	4	1		1	1				7
12	イ 工場等	26	13		4	4	1			48
	ロ スタジオ									
13	イ 車庫等	6	1				1			8
	ロ 格納庫									
14	倉庫	12	10		2		2			26
15	事務所等	32	10	3	2		8			55
16	イ 複合用途(特防)	8				1				9
	ロ イ以外の複合用途	1				1				2
17	文化財									
18	アケード									
小計		176	54	3	11	13	21	3		281
専用住宅		36	9		1	2	2		1	51
その他		23	25	4	8	1		1		62
設備・工作物										
小計		59	34	4	9	3	2	1	1	113
合計		235	88	7	20	16	23	4	1	394

### 建築確認申請用途別・月別受理件数

用途別		月 別												合計
		1月	2月	3月	4月	5月	6月	7月	8月	9月	10月	11月	12月	
1	イ 劇場等													
	ロ 公会堂等					2								2
2	イ キャバレー等													
	ロ 遊技場等											1		1
	ハ 性風俗関連特殊 営業店舗等													
3	イ 料理店等												1	1
	ロ 飲食店等		2	1	3	1			1		1		2	11
4	百貨店等		1	1	3	2	2	1	3	3	3	3	3	25
5	イ 旅館等													
	ロ 共同住宅等	5	7	4	7	9	2	2	4	4	6	5	4	59
6	イ 病院等		1											1
	ロ 福祉施設等	2	2	1	1			1	1	4	1	3	2	18
	ハ 幼稚園等													
7	学 校				1								2	3
8	図書館等													
9	イ 蒸・熱気浴場等													
	ロ 一般の公衆浴場													
10	停車場等		1	3										4
11	神社・寺院等		2	2					1		1		1	7
12	イ 工場等	6	9	5	3	10	1		2	3	2	3	4	48
	ロ スタジオ													
13	イ 車庫等		3			1	1					2	1	8
	ロ 格納庫													
14	倉庫	1	2	4	5	1	2	1			4	2	4	26
15	事務所等	1	5	6	5	13		1	8	3	7	2	4	55
16	イ 複合用途(特防)	2	3	1	1		1			1				9
	ロ イ以外の複合用途					1				1				2
17	文化財													
18	アーケード													
小 計		17	38	28	29	40	9	6	20	19	25	21	28	280
専 用 住 宅		3	3	4	3	5	4	3		11	7	6	2	51
そ の 他		2	9	7	9	7	2	2	3	8	6	5	2	62
設 備 ・ 工 作 物														
小 計		5	12	11	12	12	6	5	3	19	13	11	4	113
合 計		22	50	39	41	52	15	11	23	38	38	32	32	393

消防用設備等設置届種別・市町別受理件数

(平成19年1月1日～12月31日)

種別 \ 市町別	長 浜 市	米 原 市	虎 姫 町	湖 北 町	高 月 町	木 之 本 町	余 呉 町	西 浅 井 町	合 計
消 火 器	92	14	2	3	8	1			120
屋 内 消 火 栓 設 備	9	3							12
パッケージ型消火設備					1				1
スプリンクラー設備	8	3			1				12
水噴霧消火設備									
泡 消 火 設 備	2								2
移動式泡消火設備									
不活性ガス消火設備		1							1
ハロゲン化物消火設備									
粉 末 消 火 設 備									
移動式粉末消火設備	2								2
屋 外 消 火 栓 設 備	5	5	1				1		12
動力消防ポンプ設備									
自動火災報知設備	84	32	4	9	11	4		1	145
漏電火災警報器									
消防機関へ通報する火災報知設備	3	2	1		1				7
非 常 警 報 設 備	4	2							6
非 常 放 送 設 備	11	3		1	1	1			17
避 難 器 具	12	1			1				14
誘導灯・誘導標識	45	18	2	2	7	1			75
消 防 用 水	1	1			1				3
連 結 散 水 設 備									
連 結 送 水 管	3				1				4
非常コンセント設備	1								1
合 計	282	85	10	15	33	7	1	1	434

# 危険物施設数

(平成19年12月31日現在)

市町別 製造所等		長	米	虎	湖	高	木	余	西	合
		浜	原	姫	北	月	之	呉	浅	計
		市	市	町	町	町	本	町	井	
製造所										
貯 蔵 所	屋内貯蔵所	57	54	9	9	7	9		1	146
	屋外タンク貯蔵所	31	36	5	4	8	8		2	94
	準特定タンク					3				3
	特定タンク									
	屋内タンク貯蔵所	6	3	1		2	1			13
	地下タンク貯蔵所	141	81	4	21	16	23	7	19	312
	簡易タンク貯蔵所	5	5	1		1				12
	移動タンク貯蔵所	17	26	5	3	7	4	4	2	68
	屋外貯蔵所	7	5	1	1	2			4	20
	小計	264	210	26	38	43	45	11	28	665
取 扱 所	給油取扱所	47	53	6	7	9	9	4	5	140
	船舶給油所	2			1					3
	鉄道給油所		3						1	4
	セルフ給油所	4				1				5
	自家用給油所	19	29	3	1	4	2		1	59
	販売取扱所(第一種)									
	販売取扱所(第二種)	1								1
	一般取扱所	67	50	4	10	11	7		5	154
	小計	115	103	10	17	20	16	4	10	295
	合計	379	313	36	55	63	61	15	38	960

# 危険物の数量及び類別施設の状況

(平成19年12月31日現在)

施設別 区分		製 造 所	貯 蔵 所							取 扱 所				合 計	
			屋 内 貯 蔵 所	屋 外 タンク 貯蔵所	屋 内 タンク 貯蔵所	地 下 タンク 貯蔵所	簡 易 タンク 貯蔵所	移 動 タンク 貯蔵所	屋 外 貯 蔵 所	小 計	給 油 取 扱 所	販 売 取 扱 所	一 般 取 扱 所		小 計
数 量 別 施 設 数	5 倍 以 下		77	28	10	146	12	63	6	342	9		88	97	439
	5 倍 を 超 え 10 倍 以 下		31	26	3	79		3	13	155	9		30	39	194
	10 倍 を 超 え 50 倍 以 下		30	28		78		1	1	138	45	1	33	79	217
	50 倍 を 超 え 100 倍 以 下		3	5		7		1		16	24		3	27	43
	100 倍 を 超 え 150 倍 以 下		3	2		1				6	17			17	23
	150 倍 を 超 え 200 倍 以 下		1	2		1				4	15			15	19
	200 倍 を 超 え 1,000 倍 以 下		1	3						4	21			21	25
	1,000 倍 を 超 え 5,000 倍 以 下														
	5,000 倍 を 超 え る も の														
計			146	94	13	312	12	68	20	665	140	1	154	295	960
類 別 施 設 数	第 1 類		3							3					3
	第 2 類		2							2					2
	第 3 類														
	第 4 類		135	94	13	312	12	68	20	654	140	1	153	294	948
	第 5 類		1							1					1
	第 6 類		1							1					1
	混 在		4							4			1	1	5

# 危険物関係届出等処理状況

(平成19年1月1日～12月31日)

施設別 届出等別	製 造 所	貯 蔵 所						取 扱 所			合 計	
		屋 内 貯 蔵 所	屋 外 タ ン ク 貯 蔵 所	屋 内 タ ン ク 貯 蔵 所	地 下 タ ン ク 貯 蔵 所	簡 易 タ ン ク 貯 蔵 所	移 動 タ ン ク 貯 蔵 所	屋 外 貯 蔵 所	給 油 取 扱 所	販 売 取 扱 所		一 般 取 扱 所
製造所等設置許可申請		3	2		1		1		2		2	11
製造所等変更許可申請			6		8		3		9		25	51
製造所等仮使用承認申請			5		6				8		13	32
製造所等完成検査前検査申請												
製造所等設置完成検査申請		3	2		2		1		2		1	11
製造所等変更完成検査申請			6		5		3		9		25	48
製造所等譲渡引渡届			2		3		1				1	7
品名・数量・倍数変更届		11						1				12
製造所等使用休止・開始届					2							2
製造所等廃止届		4	3		10		4	1	7		8	37
保安監督者選任・解任		20	4		12			1	20		10	67
予防規程制定・変更認可申請									2			2
完成検査済証再交付							2					2
所有者・管理者等変更届		15	21	3	18		5		10		18	90
軽微な変更届出書			5		10				21		20	56
災害発生届											1	1
その他		5	2		30	1	7		7		18	70
合 計		61	58	3	107	1	27	3	97		142	499
危険物仮貯蔵・仮取扱届											4	

警 防







## 車両配備状況

(平成19年12月31日現在)

署所別 車両別	消 防 本 部	長 浜 消 防 署	米原消防署			東浅井消防署			伊香消防署			合 計
			米 原 消 防 署	米 原 出 張 所	伊 吹 出 張 所	東 浅 井 消 防 署	浅 井 出 張 所	び わ 出 張 所	伊 香 消 防 署	西 浅 井 出 張 所	余 呉 出 張 所	
は し ご 車		1	1									2
化 学 車		1	1			1			1			4
タ ン ク 車		1	1	1								3
ポ ン プ 車		1			1	1	1	1	1	1	1	8
救 助 工 作 車		1	1			1			1			4
指 揮 車	1	1	1			1			1			5
救 急 車	1	2	1	1	1	1	1	1	1	1	1	12
資 機 材 搬 送 車		1	1						1			3
電 源 照 明 車												
査 察 車		1	1			1			1			4
積 載 車		1										1
人 員 搬 送 車	2											2
訓 練 指 導 車		1										1
軽 ト ラ ッ ク		1	1			1			1			4
業 務 車	2	1	1			1			1			6
そ の 他 の 車 両	1		1									2
合 計	7	14	11	2	2	8	2	3	8	2	2	61

## 市町別水利状況

(平成19年12月31日現在)

種別 市町別	消火栓	防火水槽			河川等	池 等	プー ル
		合 計	40㎡未満	40㎡以上			
長 浜 市	2,257	534	32	502	355	31	26
米 原 市	482	271	12	259	27	14	19
虎 姫 町	140	12		12	63		2
湖 北 町	491	53		53	42	2	6
高 月 町	473	50	4	46	39	2	3
木 之 本 町	430	42	14	28	80	3	3
余 呉 町	244	46		46	25	50	5
西 浅 井 町	256	67		67	7	1	9
合 計	4,773	1,075	62	1,013	638	103	73

# 車両一覧

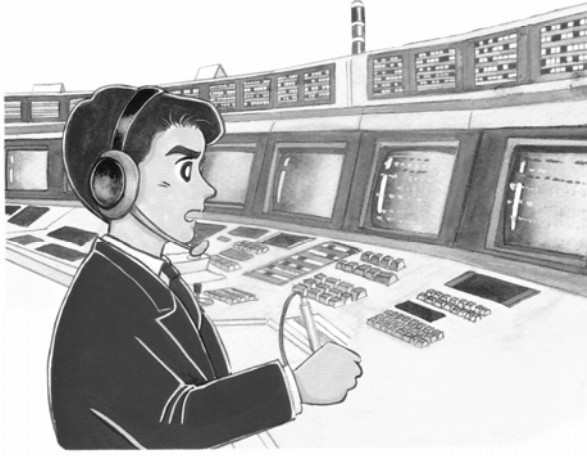
(平成19年12月31日現在)

所属	名称	無線名称	車両番号	車名・車種	購入年	総重量	排気量	全長	全幅	全高
消防本部	本部指揮車	ほんぷしき1	滋賀88に2626	日産・ADバン	H10	1,545	1,490	417	166	166
	本部救急車(予備)	ほんぷきゆうきゆう1	滋賀800さ1754	トヨタ・グランビア	H12	3,025	3,370	561	180	251
	本部総務車		滋賀58り1694	トヨタ・クラウン	H4	1,725	1,980	469	169	145
	本部業務車		滋賀500ち1231	トヨタ・プリウス	H12	1,495	1,490	431	169	149
	人員搬送車1		滋賀300の8600	トヨタ・ハイエース	H17	2,575	2,690	484	188	210
	人員搬送車2		滋賀300そ2446	トヨタ・ハイエース	H12	2,220	2,430	469	169	195
長浜消防署	長浜ポンプ1号車	ながはまほんぷ1	滋賀88す5518	いすゞ・エルフ	H8	4,550	4,570	544	190	267
	長浜タンク車	ながはまたんく1	滋賀88す6841	日野・レンジャー	H9	7,900	7,960	690	220	262
	長浜化学車	ながはまかがく1	滋賀88ゆ1202	三菱・ファイター	H9	8,460	8,200	718	220	275
	長浜はしご車	ながはまはしご1	滋賀88ゆ1288	日野・大型消防車	H10	20,220	20,780	1125	249	358
	長浜救助車	ながはまきゆうじょ1	滋賀88ゆ637	日野・レンジャー	H4	9,650	7,410	785	230	317
	長浜救急1号車	ながはまきゆうきゆう1	滋賀800さ5677	日産・エルブランド	H15	3,295	3,490	575	190	248
	長浜救急2号車	ながはまきゆうきゆう2	滋賀800さ4116	日産・エルブランド	H14	3,265	3,490	576	191	246
	長浜指揮車	ながはましき1	滋賀800さ1367	日産・ADバン	H12	1,660	1,490	437	169	164
	長浜査察車	ながはまささつ1	滋賀88に2253	トヨタ・コロナプレミオ	H9	1,445	1,760	452	169	162
	長浜積載車	ながはませきさい1	滋賀80あ618	ダイハツ・ハイジェット	H5	1,310	650	329	139	199
	長浜資機材搬送車	ながはましえん1	滋賀88す4797	トヨタ・トヨエース	H8	3,305	1,990	440	170	227
	長浜訓練指導車		滋賀88す8321	マツダ・ボンゴ	H10	2,555	2,180	448	174	248
長浜業務車		滋賀40め8334	スバル・サンバー	H3	1,220	650	329	139	191	
米原消防署	米原タンク車	まいばらたんく1	滋賀88ゆ1225	日野・レンジャー	H9	8,820	7,960	690	220	283
	米原化学車	まいばらかがく1	滋賀88す817	日野・レンジャー	H1	7,915	6,720	697	222	270
	米原はしご車	まいばらはしご1	滋賀88す818	日野・レンジャー	H1	7,715	6,720	750	218	328
	米原救助車	まいばらきゆうじょ1	滋賀88ゆ519	日野・レンジャー	H3	9,440	7,410	782	228	320
	米原救急車	まいばらきゆうきゆう1	滋賀880さ9333	日産・エルブランド	H19	3,235	3,490	564	190	247
	米原指揮車	まいばらしき1	滋賀88す8324	ホンダ・CRV	H10	1,705	1,970	447	175	182
	米原査察車	まいばらささつ1	滋賀88に1250	三菱・リベロ	H5	1,505	1,830	427	169	179
	米原資機材搬送車	まいばらしえん1	滋賀830の119	日野・デュトロ	H15	5,670	4,610	530	189	247
	米原業務車		滋賀500す3839	三菱・ランサー	H11	1,405	1,460	429	169	140

所属	名称	無線名称	車両番号	車名・車種	購入年	総重量	排気量	全長	全幅	全高	
米原消防署	米原	米原西タンク車	まいばらにし たんく1	滋賀800さ3510	いすゞ・フォワード	H13	7,990	8,220	653	220	275
		米原西救急車	まいばらにし きゅうきゅう1	滋賀800さ6712	日産・エルグランド	H16	3,265	3,490	564	190	247
	伊吹	伊吹ポンプ車	いぶき ぼんぷ1	滋賀88す6693	いすゞ・エルフ	H9	5,050	4,570	561	188	283
		伊吹救急車	いぶき きゅうきゅう1	滋賀830と 119	トヨタ・グランビア	H14	3,185	3,370	561	180	248
東浅井消防署	東浅井	東浅井ポンプ車	ひがしあざい ぼんぷ1	滋賀88す3133	いすゞ・エルフ	H5	4,600	3,630	555	190	268
		東浅井化学車	ひがしあざい かがく1	滋賀88す1965	日野・レンジャー	H3	7,980	7,410	704	222	275
		東浅井救助車	ひがしあざい きゅうじょ1	滋賀800は 150	三菱・ファイター	H13	10,390	8,200	762	225	315
		東浅井救急車	ひがしあざい きゅうきゅう1	滋賀88す5809	トヨタ・ハイエース	H8	3,180	3,960	550	181	218
		東浅井指揮車	ひがしあざい しき1	滋賀88す7020	トヨタ・ハイラックスサーフ	H9	1,975	2,690	454	169	192
		東浅井査察車	ひがしあざい ささつ1	滋賀88に2216	日産・ADバン	H9	1,500	1,490	417	166	175
		東浅井業務車		滋賀400す1106	日産・ADバン	H13	1,770	1,760	437	169	151
浅井消防署	浅井	浅井ポンプ車	あざい ぼんぷ1	滋賀800さ 980	三菱・キャンター	H11	6,100	5,240	580	190	258
		浅井救急車	あざい きゅうきゅう1	滋賀800さ5648	トヨタ・グランビア	H15	2,995	3,370	574	180	252
	びわ	びわポンプ車	びわ ぼんぷ1	滋賀800さ 981	三菱・キャンター	H11	6,100	5,240	580	190	258
		びわ救急車	びわ きゅうきゅう1	滋賀800さ4659	トヨタ・グランビア	H14	2,995	3,370	574	180	248
		びわ資機材搬送車		滋賀88す2183	日産・キャラバン	H4	2,340	1,990	510	169	239
	伊香消防署	伊香	伊香ポンプ車	いか ぼんぷ1	滋賀88す8328	三菱・キャンター	H10	6,030	4,560	578	198
		伊香化学車	いか かがく1	滋賀800は 357	いすゞ・フォワード	H16	9,930	8,220	723	230	295
		伊香救助車	いか きゅうじょ1	滋賀88す1479	日野・レンジャー	H2	7,960	7,410	763	234	328
		伊香救急1号車	いか きゅうきゅう1	滋賀800さ 186	日産・エルグランド	H11	3,235	3,270	575	190	252
		伊香指揮車	いか しき1	滋賀88に 870	三菱・ランサー	H3	1,535	1,460	418	163	173
		伊香査察車	いか ささつ1	滋賀88す6772	ホンダ・CRV	H9	1,645	1,970	447	175	185
		伊香業務車		滋賀400そ5143	三菱・デリカ	H19	2,535	1,780	428	169	186
余呉		余呉ポンプ車	よご ぼんぷ1	滋賀800さ7769	日野・デュトロ	H18	6,450	4,000	592	188	256
	余呉救急車	よご きゅうきゅう1	滋賀800さ7753	トヨタ・グランビア	H18	3,015	3,370	564	180	252	
西浅井	西浅井	西浅井ポンプ車	にしあざい ぼんぷ1	滋賀800さ4625	日野・デュトロ	H14	6,180	4,890	595	190	255
		西浅井救急車	にしあざい きゅうきゅう1	滋賀800さ5328	日産・エルグランド	H15	3,235	3,490	570	190	246



# 通 信





# 119番通報受信状況

区分 月	火 災	救 急	救 助	その 他 災 害	問 い 合 わ せ	試 験	間 違 い	そ の 他	携 帯 電 話 転 送	合 計
1月	5 (2)	526 (85)	7 (2)	7 (2)	31 (8)	1,420	54 (15)	66 (17)	2 (2)	2,118 (133)
2月	9 (2)	517 (97)	7 (1)	7 (3)	23 (7)	1,338	38 (9)	82 (11)	1 (1)	2,022 (131)
3月	8 (5)	577 (112)	10 (5)	10 (4)	26 (12)	162 (16)	67 (29)	91 (29)		951 (212)
4月	12 (2)	566 (100)	5 (4)	7	32 (10)	39 (12)	56 (14)	95 (31)	6 (6)	818 (179)
5月	8 (3)	540 (108)	7 (3)	9 (3)	40 (18)	21 (2)	73 (25)	100 (37)	1 (1)	799 (200)
6月	3 (1)	543 (125)	10 (4)	20 (5)	44 (16)	28 (1)	54 (26)	85 (33)		787 (211)
7月	9 (2)	509 (108)	9 (4)	7 (3)	46 (18)	24	64 (22)	97 (32)	4 (4)	769 (193)
8月	12 (6)	658 (151)	11 (8)	21 (5)	62 (29)	25 (3)	59 (22)	129 (51)	2 (2)	979 (277)
9月	4 (2)	538 (107)	5	10 (4)	51 (21)	16 (1)	63 (31)	86 (29)		773 (195)
10月	2	556 (133)	14 (8)	11 (2)	39 (12)	12	42 (17)	101 (34)	3 (3)	780 (209)
11月	7 (2)	515 (100)	13 (7)	13 (3)	58 (21)	17	55 (21)	112 (36)	2 (2)	792 (192)
12月	6 (1)	558 (110)	7 (5)	14 (4)	60 (21)	40 (6)	53 (20)	84 (28)	3 (3)	825 (198)
合 計	85 (28)	6,603 (1,336)	105 (51)	136 (38)	512 (193)	3,142 (41)	678 (251)	1,128 (368)	24 (24)	12,413 (2,330)

( )内は、携帯電話からの受信件数を示す。  
 1月、2月は長浜、米原、東浅井、伊香の各署で受信。  
 3月からは消防本部指令センター(長浜市)で受信。

## 緊急通報システム

緊急通報システムは、管内に在住するひとり暮らし又は高齢者宅等にて、身体の異常や火災等の緊急事態が発生した場合、迅速に消防本部の受信センターに通報し、的確な救助・消火活動を支援するためのシステムです。

## 緊急通報システム設置状況

構成市町	長浜市	米原市	虎姫町	湖北町	高月町	木之本町	余呉町	西浅井町	合計
設置数	162	165	31	25	66	82	33	34	598

(12月31日現在)

## 緊急通報システム受信状況

区 分		1月	2月	3月	4月	5月	6月	7月	8月	9月	10月	11月	12月	合計
緊急 通 報	火 災													
	救 急	2	5	1	2		1			1	3	2		17
	小 計	2	5	1	2		1			1	3	2		17
非 緊 急 通 報	誤 報	8	12	11	20	19	21	8	16	9	12	2	5	143
	電 源	18	11	13	20	7	7	11	9	5	13	11	15	140
	そ の 他	22	137	34	14	9	48	50	14	14	13	9	5	369
	小 計	48	160	58	54	35	76	69	39	28	38	22	25	652
合 計		50	165	59	56	35	77	69	39	29	41	24	25	669
処 置 内 容	協力者出向	15	7	11	8	9	9	7	7	3	2		3	81
	行政機関出向	3	4	1	4	1			1	1	2	2	2	21
合 計		18	11	12	12	10	9	7	8	4	4	2	5	102

旧長浜市は平成18年度から、米原市は平成19年度から受信業務を民間に委託。



## 月別気象状況

### 極値表

観測種別	最高気温	最低気温	最大風速	日最大雨量	時間最大雨量
観測値	35.6℃	-5.0℃	22.7m/s	68.0mm	34.0mm
観測日時	8月16日	2月5日	1月7日	7月14日	7月12日

種別 月別	天候					気温(℃)			湿度(%)			風速(m/s)		雨量(mm)		
	快晴	晴	曇	雨	雪	平均	最高	最低	平均	最高	最低	平均	最大	月降雨量	時間最大	日最大
1月		11	12	7	1	2.9	11.9	-4.0	70.2	86.9	33.2	1.5	22.7	87.5	5.0	30.5
2月		16	9	3		4.3	13.8	-5.0	64.2	86.2	27.6	2.2	18.5	54.0	4.0	16.0
3月		10	8	9	4	6.9	21.1	-1.8	68.2	99.1	25.5	2.4	21.4	107.5	11.0	37.5
4月		12	11	7		11.8	26.1	0.4	65.2	98.3	10.8	2.2	15.7	29.5	5.0	13.0
5月		15	12	4		17.1	29.8	8.1	67.8	97.2	13.0	2.6	20.3	127.0	8.0	47.0
6月		10	13	7		21.8	29.9	13.9	73.1	96.6	30.2	2.4	17.8	208.5	15.5	66.5
7月	1	5	19	6		23.7	32.0	17.1	78.0	95.2	32.7	2.3	20.4	265.5	34.0	68.0
8月		18	9	4		27.4	35.6	19.7	71.2	94.7	31.6	2.2	18.1	115.5	25.0	30.5
9月		12	16	2		24.7	33.6	15.2	74.1	93.8	29.4	2.5	14.7	73.0	13.0	23.0
10月		17	11	3		17.6	27.0	7.8	69.5	94.4	23.3	1.8	13.4	84.0	17.5	23.5
11月		12	14	4		10.8	19.8	0.6	73.1	94.7	33.3	1.5	15.8	101.0	5.0	27.0
12月		2	18	11		6.8	14.0	1.0	75.5	95.0	34.7	1.8	18.0	107.0	5.0	24.5

※観測地は長浜消防署



# 火災統計



## 火災概要

平成19年1月1日から、これまで消防事故として取り扱っていた事案を見直し、火災の三要素 人の意図に反し又は放火により発生すること。 消火の必要がある燃焼現象であること。 消火施設又はこれと同程度の効果のあるものの利用を必要とすること。 のすべてが含まれるものを火災として取り扱うこととしました。

平成19年中の火災件数は80件で、前年に比べ21件の増加となっています。火災を種別に区分し構成比をみると、建物火災が全火災の54%で最も高く前年と同数となっています。建物火災のうち専用住宅が14件(33%)、次いで共同住宅8件(19%)と住宅が半数を占めています。

損害額は87,285千円で前年に比べ151,067千円減少しています。火災種別ごとにみると、建物火災が72,649千円で全体の83%を占め、車両火災が14,270千円(16%)、その他火災が366千円(1%)の順となっています。

出火原因別にみると、こんろ、放火・放火の疑いが共に11件(14%)と最も多く、続いて焚き火8件(10%)、たばこ6件(0.8%)の順となっています。

## 火災発生状況（前年との比較）

区分		年	平成 19 年	平成 18 年	増 減
火災件数	建 物 火 災		43	43	0
	林 野 火 災		2		2
	車 両 火 災		19	7	12
	船 舶 火 災				
	航 空 機 火 災				
	そ の 他 火 災		16	9	7
	合 計		80	59	21
焼 損 棟 数	全 焼		7	11	4
	半 焼		4	5	1
	部 分 焼		19	10	9
	ぼ や		19	27	8
	合 計		49	53	4
焼 損 面 積 等	焼 損 床 面 積 (㎡)		1,028	1,986	958
	焼 損 表 面 積 (㎡)		54	34	20
	林 野 (a)		37		37
	車 両 (台)		17	7	10
り 災 世 帯 数	全 損		3	9	6
	半 損		5	6	1
	小 損		15	16	1
り 災 人 員			66	103	37
死 傷 者	死 者			4	4
	負 傷 者		9	10	1
損 害 額 (千円)			87,285	238,352	151,067
1 ヶ 月 平 均 火 災 件 数			6.7	4.9	1.8
1 ヶ 月 平 均 損 害 額 (千円)			7,273.8	19,862.7	12,588.9
1 件 当 り 平 均 損 害 額 (千円)			1,091.1	4,039.9	2948.8
建 物 火 災 1 件 当 り 平 均 床 面 積 (㎡)			23.9	46.2	22.3
建 物 火 災 1 件 当 り 平 均 表 面 積 (㎡)			1.3	0.8	0.5

## 市町別火災発生状況

市町村		長	米	虎	湖	高	木	余	西	合
		浜	原	姫	北	月	之	呉	浅	計
区分	市	市	市	町	町	町	本	町	井	
	市	市	市	町	町	町	町	町	町	計
火災件数	建物	15	15	1	4	2		2	4	43
	林野		1						1	2
	車両	7	6		1	4	1			19
	船舶									
	航空機									
	その他	6	6	2	1				1	16
	合計	28	28	3	6	6	1	2	6	80
焼損棟数		15	19	1	4	2		4	4	49
り災世帯		10	7			1		2	3	23
り災人員		25	25			5		3	8	66
死傷者	死者									
	負傷者	4	1	1		1			2	9
焼損面積	建物	表面積(m <sup>2</sup> )	5	18		2	19		10	54
		床面積(m <sup>2</sup> )	80	416	2	25	5		160	340
	林野(a)		12						25	37
	車両(台)	4	8		1	3	1			17
損害額(千円)		16,318	38,946	10	2,066	481	12	9,274	20,178	87,285

## 月別火災発生状況

区分	月	1月	2月	3月	4月	5月	6月	7月	8月	9月	10月	11月	12月	合計
火災件数	建物火災	4	4	3	7	2	3	7	3		2	5	3	43
	林野火災			1	1									2
	車両火災	1	1	1	2	4		1	3	3		1	2	19
	船舶火災													
	航空機火災													
	その他火災		4	3		1		1	4	1		1	1	16
	合計	5	9	8	10	7	3	9	10	4	2	7	6	80
焼損棟数	全焼		2		2			2				1		7
	半焼	2						1				1		4
	部分焼	1			2	2	2	7	1		1	1	2	19
	ぼや	1	3	3	3		1	2	2		1	2	1	19
	合計	4	5	3	7	2	3	12	3		2	5	3	49
焼損面積	建物床面積(㎡)	130	15		270	25	2	419	2		1	150	14	1,028
	建物表面積(㎡)	2				3	2	40	1		6			54
	林野(a)			1	25				11					37
り災世帯数	全損				1			1				1		3
	半損	2						2				1		5
	小損		2	1	1	2	3	3	1		1	1		15
	合計	2	2	1	2	2	3	6	1		1	3		23
り災人員	6	6	4	4	2	8	20	4		3	9		66	
死傷者	死者													
	負傷者	2	1						2		1	2	1	9
損害額(千円)	建物火災	13,146	207	61	8,216	695	260	36,811	2,333		56	9,883	981	72,649
	林野火災													
	車両火災		10,816		1,680	701		352	499	210		12		14,270
	船舶火災													
	航空機火災													
	その他火災			362				4						366
	合計	13,146	11,023	423	9,896	1,396	260	37,167	2,832	210	56	9,895	981	87,285

## 曜日別火災発生状況

区分		曜日	日	月	火	水	木	金	土	合計
火災件数	建物火災		10	4	7	2	9	10	1	43
	林野火災		1				1			2
	車両火災		1	2	4	5	1	4	2	19
	船舶火災									
	航空機火災									
	その他火災		3	3	1	6	2		1	16
	合計		15	9	12	13	13	14	4	80
焼損棟数	全焼		5	1				1		7
	半焼			1			2		1	4
	部分焼		4	2	5	1	5	2		19
	ぼや		4	3	2	1	2	7		19
	合計		13	7	7	2	9	10	1	49
焼損面積	焼損床面積 (㎡)		453	231	44		104	117	79	1,028
	建物表面積 (㎡)		10	27		6	7	4		54
	林野 (a)		25			11	1			37
り災世帯数	全損		1	1				1		3
	半損		1	1			2		1	5
	小損		2	3	2		3	5		15
	合計		4	5	2		5	6	1	23
り災人員		7	19	4		16	19	1	66	
死傷者	死者									
	負傷者		2	1	3		1	1	1	9
損害額 (千円)		17,977	30,098	3,152	1,737	6,084	19,864	8,373	87,285	



### 時間帯別火災発生状況

区分 時間	火災件数							焼損棟数					焼損面積			損害額 (千円)
	建物	林野	車両	船舶	航空機	その他	合計	全焼	半焼	部分焼	ぼや	合計	建物床面積 (㎡)	建物表面積 (㎡)	林野 (a)	
0 ~ 2	1						1				1	1				2,300
2 ~ 4	3						3		1	1	1	3	55			5,092
4 ~ 6	4		1				5	2		1	1	4	182	1		10,685
6 ~ 8	3		5				8		1	3		4	79	4		9,184
8 ~ 10	1		1			1	3				1	1				5
10 ~ 12	5		2			1	8	1		1	3	5	210			6,183
12 ~ 14	5	1	2			3	11	2	1	4	3	10	388	19	36	34,621
14 ~ 16	4	1	1			4	10	2	1	2	1	6	47	9	1	758
16 ~ 18	7		3			4	14			3	3	6	23			4,050
18 ~ 20	5		1			1	7			2	2	4	15	22		1,220
20 ~ 22	2		1			2	5				2	2				10,820
22 ~ 24	3		2				5			2	1	3	29			2,367
不明																
合計	43	2	19			16	80	7	4	19	19	49	1,028	54	37	87,285

## 出火原因別発生状況

火災種別 (建物別) 原因別	合 計	建 物 火 災							林 野 火 災	車 両 火 災	船 舶 火 災	航 空 機 火 災	そ の 他 火 災
		専 用 住 宅	共 同 住 宅 等	学 校	公 会 堂	店 舗 等	工 場・作 業場	倉 庫・納 屋等					
こ ん ろ	11	2	5			3			1				
た ば こ	6	2	1										3
焚 き 火	8	1					1	1		1			5
ス ト ー プ	5	2	1			1	1						
配 線 器 具	3	1					1			1			
摩 擦 熱	5						1			4			
衝 撃 火 花	5						1			4			
排 気 管	3							1		2			
電 気 機 器	3			1			2						
火 入 れ	2												2
油 の 漏 洩	1									1			
こ た つ	1	1											
電 気 配 線	3	1								2			
マッチ・ライター	3	2								1			
ロ ー ソ ク	1												1
火 源 の 漏 洩	1							1					
放火・放火の疑い	11	1	1		1		1	2		3			2
不明・調査中	8	1				1	1	1	1				3
合 計	80	14	8	1	1	5	8	6	2	19			16

## 署所別の火災状況

区分	署所別	合 計	署 所 別									
			長 浜 消 防 署	米 原 消 防 署	米 原 出 張 所	伊 吹 出 張 所	東 浅 井 消 防 署	浅 井 出 張 所	び わ 出 張 所	伊 香 消 防 署	余 呉 出 張 所	西 浅 井 出 張 所
火災件数(件)		80	23	17	9	1	6	3	5	8	2	6
火 災 種 別	建 物	43	13	8	6	1	2	1	4	2	2	4
	林 野	2			1							1
	車 両	19	6	5			1	1		6		
	船 舶											
	航 空 機											
そ の 他		16	4	4	2		3	1	1			1

# 救急統計



## 救急概要

平成19年中の救急活動状況は、出動件数6,772件で、昨年と比較しますと134件増加しています。

これは、1日平均、18.6件となり、およそ77分に1回出動していることになり、住民25人に1人が救急隊によって、搬送されたこととなります。

救急件数を事故種別ごとにみますと、急病が4,464件で例年同様最も多く、ついで交通事故955件、一般負傷806件となっています。

### 救急発生状況(前年との比較)

区分	年	平成 19 年	平成 18 年	増 減	
出 動 件 数		6,772	6,638	134	
事 故 種 別	火 災	42	9	33	
	自 然 災 害				
	水 難	10	2	8	
	交 通 事 故	955	898	57	
	労 働 災 害	94	131	37	
	運 動 競 技	31	60	29	
	一 般 負 傷	806	917	111	
	加 害	25	29	4	
	自 損 行 為	61	63	2	
	急 病	4,464	4,205	259	
	そ の 他	転 院 搬 送	272	306	34
		医 師 搬 送			
		資 機 材 搬 送			
		そ の 他	12	18	6
救 急 搬 送 件 数		6,478	6,402	76	
搬 送 人 員		6,741	6,765	24	
不 搬 送		294	236	58	
1 日 平 均 出 動 件 数		18.6	18.2	0.4	
1 日 平 均 搬 送 人 員		18.5	18.5	0	
1 ヶ 月 平 均 出 動 件 数		564.3	553.2	11.1	
1 ヶ 月 平 均 搬 送 人 員		561.8	563.8	2.0	

## 市町別救急発生状況

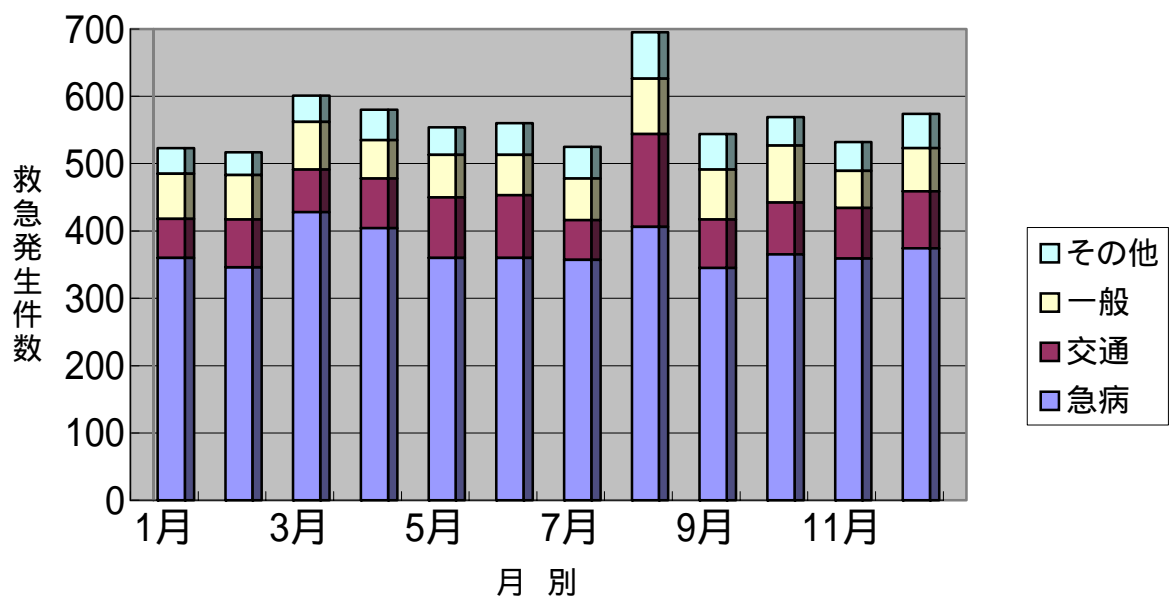
事故種別 市町別	火 災	自然 災害	水 難	交 通 事 故	労 働 災 害	運 動 競 技	一 般 負 傷	加 害	自 損 行 為	急 病	そ の 他	合 計
長 浜 市	14		5	474	47	25	360	17	36	2,092	130	3,200
米 原 市	14		2	231	16	2	227	2	16	1,057	52	1,619
虎 姫 町	1		1	24	8	2	35			383	9	463
湖 北 町				49	8		40	3	2	233	11	346
高 月 町	4			55	9		49	2	2	215	12	348
木 之 本 町	1			39		2	48		4	268	43	405
余 呉 町	2			12	2		22	1	1	63		103
西 浅 井 町	3		2	28	4		23			121	27	208
名神高速道路				11			1			17		29
北陸自動車道	3			31			1			13		48
管 外				1						2		3
合 計	42		10	955	94	31	806	25	61	4,464	284	6,772

## 署所別救急発生状況

事故種別 署所別	火 災	自然 災害	水 難	交 通 事 故	労 働 災 害	運 動 競 技	一 般 負 傷	加 害	自 損 行 為	急 病	そ の 他	合 計
長 浜 消 防 署	13		6	371	19	19	266	14	32	1561	79	2,380
米 原 消 防 署	4			123	10		117	1	8	655	35	953
米原出張所	4		1	95	4	1	85	1	7	357	16	571
伊吹出張所	1			5		1	23		1	48	1	80
東 浅 井 消 防 署	1		1	72	16	3	63		2	532	10	700
浅井出張所	7			73	19	4	55	1	3	304	23	489
びわ出張所	3			60	11	1	57	5	1	342	38	518
伊 香 消 防 署	5		1	110	8	2	92	2	6	462	57	745
余呉出張所	4			19	3		25	1	1	84		137
西浅井出張所			1	27	4		23			119	25	199
合 計	42		10	955	94	31	806	25	61	4,464	284	6,772

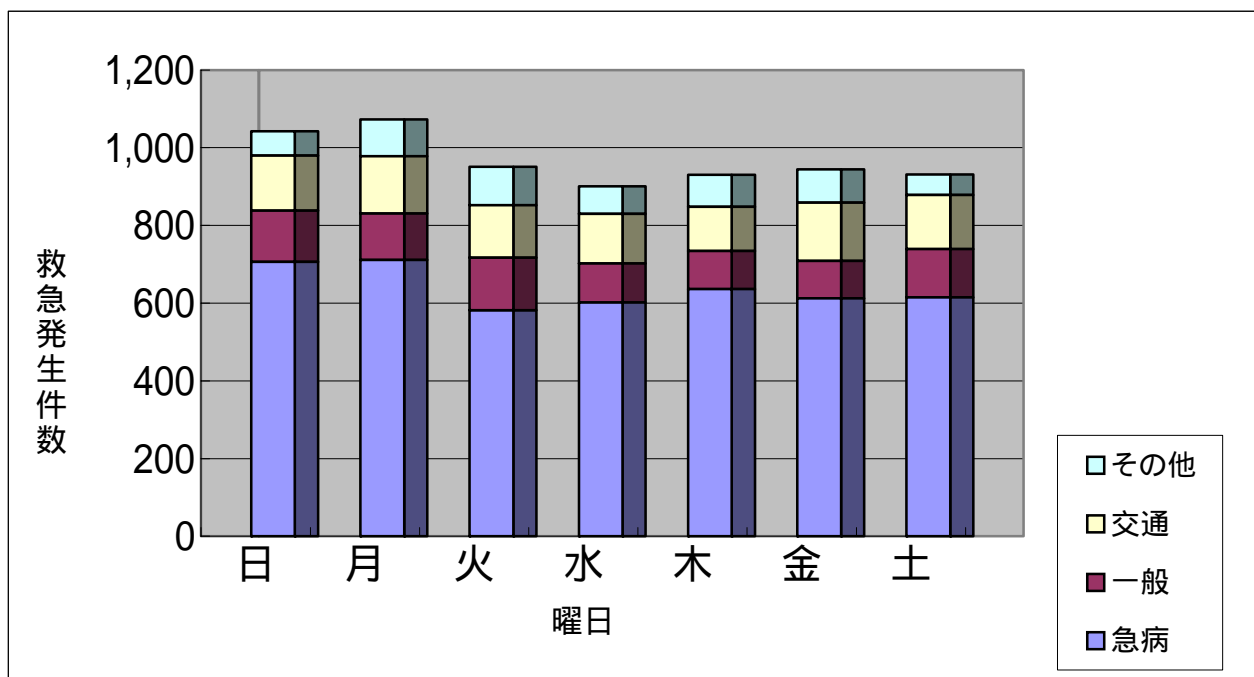
## 月別救急発生状況

月別 区分		1月	2月	3月	4月	5月	6月	7月	8月	9月	10月	11月	12月	合計
		出動件数	523	517	601	580	554	560	525	695	544	569	532	572
搬送件数	503	499	579	552	520	532	500	664	522	544	511	552	6,478	
搬送人員	524	521	596	568	541	551	525	712	540	555	534	574	6,741	
不搬送	20	18	22	28	34	28	25	31	22	25	21	20	294	
事故 種別	火災	4	3	2	5	5	1	4	5	3	2	5	3	42
	自然災害													
	水難			1		1		2	2	3		1		10
	交通事故	58	71	63	74	90	93	59	138	72	77	75	85	955
	労働災害	5	4	12	13	4	11	7	13	5	9	4	7	94
	運動競技	1	1	1	3	1	1	2	11	3	5	1	1	31
	一般負傷	67	66	71	57	63	60	62	82	74	85	55	64	806
	加害	2	1	3	2	2	1	3	6	1		2	2	25
	自損行為	3	4	4	3	7	7	7	7	6	5	3	5	61
	急病	360	346	428	404	360	360	357	406	345	365	359	374	4,464
	その他	23	21	16	19	21	26	22	25	32	21	27	31	284



### 曜日別救急発生状況

曜日別 区分		日	月	火	水	木	金	土	合計
		火災	9	6	6	6	7	6	2
自然災害									
水難	4	3	1	1	1			10	
交通事故	142	147	135	128	114	150	139	955	
労働災害	3	11	16	19	18	19	8	94	
運動競技	7	4	3	3	6	2	6	31	
一般負傷	132	120	135	100	98	97	124	806	
加害	4	6	4	4	2	2	3	25	
自損事故	14	10	12	3	11	4	7	61	
急病	706	711	582	602	636	612	615	4,464	
その他	21	55	57	35	37	52	27	284	
合計	1,042	1,073	951	901	930	944	931	6,772	





## 時間帯別救急発生状況

事故種別 時間	火 災	自 然 災 害	水 難	交 通 事 故	労 働 災 害	運 動 競 技	一 般 負 傷	加 害	自 損 行 為	急 病	そ の 他	合 計
0 ~ 2	1			32	3		27	6	3	223	7	302
2 ~ 4	2			14	2		15	2	6	179	4	224
4 ~ 6	4			18	1		24		1	195	5	248
6 ~ 8	4		1	64	2		60	2	7	299	1	440
8 ~ 10				109	20	1	100	1	5	504	28	768
10 ~ 12	6			122	17	10	97	2	3	515	76	848
12 ~ 14	6		1	137	15	10	77		5	503	55	809
14 ~ 16	5		5	121	15	5	114	3	8	415	21	712
16 ~ 18	6		2	137	9	5	94	2	4	433	27	719
18 ~ 20	5			91	6		75	1	11	489	40	718
20 ~ 22	1		1	73	1		75	2	2	394	15	564
22 ~ 24	2			37	3		48	4	6	315	5	420
合 計	42		10	955	94	31	806	25	61	4,464	284	6,772

## 救急隊員が行った応急処置件数

事故種別 処置種別		急 病	交 通 事 故	一 般 負 傷	そ の 他	合 計		
応急処置対象人員		4,278	1,099	772	482	6,631		
止	血	37	86	112	32	267		
固	定	39	615	210	53	917		
人	工	呼	吸	15	1	2	2	20
心マッサージ		1				1		
心肺蘇生		122	19	14	16	171		
酸素吸入		1,557	142	84	169	1,952		
気道確保		277	26	19	23	345		
	経鼻エアウェイ	24	1	3	3	31		
	喉頭鏡	7	2	6		15		
	ラリゲアルマスク等	64	6	10	6	86		
	気管挿管	2		1		3		
保温		1,454	183	187	110	1,934		
被覆		21	170	205	54	450		
在宅療法継続		72	1		4	77		
	点滴処置	2				2		
	その他	70	1		4	75		
ショックパンツ								
除細動		14	4		1	19		
輸液		35	1	4	5	45		
薬剤投与		3		1	1	5		
その他		529	62	79	66	736		
観 察	血圧測定	3,995	1,027	688	427	6,137		
	聴診器	2,081	402	233	201	2,917		
	血中酸素飽和度	4,208	1,072	753	468	6,501		
	心電図	2,179	134	123	163	2,599		
合計		16,639	3,945	2,714	1,795	25,093		

印は、救急救命士が心肺機能停止状態の患者に対して医師からの具体的な指示によって実施したもの。

### 覚知から現場到着までの所要時間別出動状況

(件)

事故種別 時間(分)	火 災	自 然 災 害	水 難	交 通 事 故	労 働 災 害	運 動 競 技	一 般 負 傷	加 害	自 損 行 為	急 病	そ の 他	合 計
0 ~ 3				34	7	2	27		1	177	18	266
3 ~ 5	3		1	195	20	8	121	3	9	830	95	1,285
5 ~ 10	10		5	569	56	19	536	21	42	2,961	151	4,370
10 ~ 20	26		4	142	11	2	112	1	9	486	17	810
20 ~	3			15			10			10	3	41
合 計	42		10	955	94	31	806	25	61	4,464	284	6,772

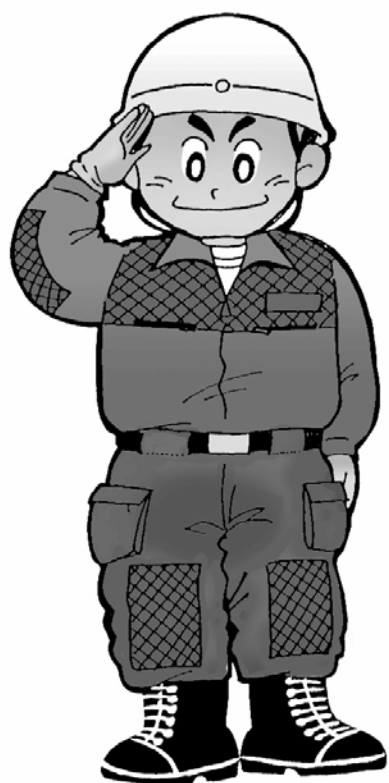
### 覚知から病院到着までの所要時間別搬送人員

(人)

事故種別 時間(分)	火 災	自 然 災 害	水 難	交 通 事 故	労 働 災 害	運 動 競 技	一 般 負 傷	加 害	自 損 行 為	急 病	そ の 他	合 計
0 ~ 10	1			16	2		10			28	2	59
10 ~ 20			1	293	16	12	164	6	8	1,050	67	1,617
20 ~ 30	1		2	429	43	15	303	14	21	1,748	97	2,673
30 ~ 60	5		1	384	28	3	284	12	20	1,471	110	2,318
60 ~ 120			2	22	1		24		1	16	3	69
120 ~	1						1			3		5
合 計	8		6	1,144	90	30	786	32	50	4,316	279	6,741



# 救助統計



## 救助概要

平成19年中の救助出動件数は104件で、前年と同件数でした。また、活動件数は54件で前年より1件の増加となり、救助人員は62人で、前年に比べ6人の増加となりました。

事故種別では、交通事故による出動が79件と最も多く、全体の76パーセントを占め、前年に比べ3件の増加でした。続いてその他の事故への出動が18件で、その内10件が山岳における救助出動でした。

署所別の出動状況では、米原消防署エリアが38件と最も多く全体の36.5パーセントで、続いて長浜消防署エリアが26件(25%)、東浅井消防署エリアが22件(21%)、伊香消防署エリアが18件(17.5%)となっています。

### 救助発生状況(前年との比較)

種 別	年 件数・人員	平成 1 9 年	平成 1 8 年	増 減
		火 災	出 動 件 数	
	活 動 件 数			
	救 助 人 員			
交 通 事 故	出 動 件 数	79	76	3
	活 動 件 数	38	35	3
	救 助 人 員	46	38	8
水 難 救 助	出 動 件 数	5	3	2
	活 動 件 数	3	3	0
	救 助 人 員	4	2	2
自 然 災 害	出 動 件 数			
	活 動 件 数			
	救 助 人 員			
機 械 等 に よ る 事 故	出 動 件 数	1	6	5
	活 動 件 数	1	5	4
	救 助 人 員	1	6	5
建 物 等 に よ る 事 故	出 動 件 数	1	2	1
	活 動 件 数		2	2
	救 助 人 員		2	2
ガ ス 及 び 酸 欠 事 故	出 動 件 数			
	活 動 件 数			
	救 助 人 員			
爆 発 事 故	出 動 件 数			
	活 動 件 数			
	救 助 人 員			
そ の 他	出 動 件 数	18	17	1
	活 動 件 数	12	8	4
	救 助 人 員	11	8	3
合 計	出 動 件 数	104	104	0
	活 動 件 数	54	53	1
	救 助 人 員	62	56	6

## 月別救助発生状況

種別	月 件数・人員	1月	2月	3月	4月	5月	6月	7月	8月	9月	10月	11月	12月	合計
		火災	出動件数											
	活動件数													
	救助人員													
交通事故	出動件数	6	6	7	5	6	8	4	10	3	10	8	6	79
	活動件数	2	3	4	3	4	3	1	1	1	7	5	4	38
	救助人員	2	4	5	5	5	3	1	1	1	9	5	5	46
水難事故	出動件数		1	1		1		1				1		5
	活動件数		1	1		1								3
	救助人員		2	1		1								4
自然災害	出動件数													
	活動件数													
	救助人員													
機械等による事故	出動件数												1	1
	活動件数												1	1
	救助人員												1	1
建物等による事故	出動件数			1										1
	活動件数													
	救助人員													
ガス及び酸欠事故	出動件数													
	活動件数													
	救助人員													
爆発事故	出動件数													
	活動件数													
	救助人員													
その他	出動件数	1			1		2	5	3	1	2	3		18
	活動件数	1			1		1	3	1	1	1	3		12
	救助人員	1			1		1	3	1	1	1	2		11
合計	出動件数	7	7	9	6	7	10	10	13	4	12	12	7	104
	活動件数	3	4	5	4	5	4	4	2	2	8	8	5	54
	救助人員	3	6	6	6	6	4	4	2	2	10	7	6	62



# 市町別救助発生状況

市町別 種別 件数・人員		長	米	虎	湖	高	木	余	西	名	北	合
		浜	原	姫	北	月	之	呉	浅	神	陸	計
		市	市	町	町	町	本	町	井	高	自	
		市	市	町	町	町	町	町	町	速	動	
		市	市	町	町	町	町	町	道	道	車	
		市	市	町	町	町	町	町	道	道	道	
火 災	出動件数											
	活動件数											
	救助人員											
交通事故	出動件数	28	25	4	6	2	3	3	4	1	3	79
	活動件数	12	14	1	4			3	2		2	38
	救助人員	14	16	1	5			3	4		3	46
水難救助	出動件数	4	1									5
	活動件数	3										3
	救助人員	4										4
自然災害	出動件数											
	活動件数											
	救助人員											
機械等による事故	出動件数				1							1
	活動件数				1							1
	救助人員				1							1
建物等による事故	出動件数				1							1
	活動件数											
	救助人員											
ガス及び酸欠事故	出動件数											
	活動件数											
	救助人員											
爆発事故	出動件数											
	活動件数											
	救助人員											
その他	出動件数	4	11				1	1	1			18
	活動件数	3	7				1	1				12
	救助人員	3	6				1	1				11
合 計	出動件数	36	37	4	8	2	4	4	5	1	3	104
	活動件数	18	21	1	5		1	4	2		2	54
	救助人員	21	22	1	6		1	4	4		3	62

## 署所別救助発生状況

種別	件数・人員	署所別										
		合計	長浜消防署	米原消防署	米原出張所	伊吹出張所	東浅井消防署	浅井出張所	びわ出張所	伊香消防署	余呉出張所	西浅井出張所
火災	出動件数											
	活動件数											
	救助人員											
交通事故	出動件数	79	21	20	6		10	3	4	8	3	4
	活動件数	38	6	10	4		5	3	3	2	3	2
	救助人員	46	6	12	4		7	3	4	3	3	4
水難救助	出動件数	5	4		1							
	活動件数	3	3									
	救助人員	4	4									
自然災害	出動件数											
	活動件数											
	救助人員											
機械等による事故	出動件数	1							1			
	活動件数	1							1			
	救助人員	1							1			
建物等による事故	出動件数	1							1			
	活動件数											
	救助人員											
ガス及び酸欠事故	出動件数											
	活動件数											
	救助人員											
爆発事故	出動件数											
	活動件数											
	救助人員											
その他	出動件数	18	1	9	2			3		1	1	1
	活動件数	12		7				3		1	1	
	救助人員	11		6				3		1	1	
合計	出動件数	104	26	29	9		10	6	6	9	4	5
	活動件数	54	9	17	4		5	6	4	3	4	2
	救助人員	62	10	18	4		7	6	5	4	4	4



平成 19 年度防火ポスターコンクール 金賞作品

## 消 防 年 報

平成 1 9 年 版

平成 2 0 年 3 月 発 行

編集発行 **湖北地域消防本部**

〒 5 2 6 - 0 0 3 3

滋賀県長浜市平方町 1 1 3 5 番地

T E L 0 7 4 9 - 6 2 - 0 4 4 4

F A X 0 7 4 9 - 6 5 - 4 4 5 0

