

消防年報

平成20年版



湖北地域消防本部

表紙 奥琵琶湖パークウェイから竹生島を望む

竹生島

竹生島は、長浜市の湖岸から約6キロメートルにあり、周囲2キロメートルの琵琶湖上で沖の島に次ぐ2番目に大きな島です。

神の住む島といわれ信仰の対象として、また美しい島は琵琶湖八景のひとつとして謡曲「竹生島」でも知られ、昔から多くの人に親しまれてきました。かつては神仏一体の思想で発展してきましたが、明治時代の神仏分離令によって、「宝蔵寺」と「都久夫須麻神社」に分かれ、千手千眼観世音菩薩や日本三大弁才天のひとつと数えられる市杵島比売命(いちきしまひめのみこと)が祭られています。

冬季になると水鳥が飛来する琵琶湖では、多くのカメラマンが竹生島を背景に水鳥を撮影に来られます。また、湖岸から眺める夕日と竹生島の情景は幻想的ですからあります。

奥琵琶湖パークウェイ

奥琵琶湖パークウェイは、西浅井町月出峠から琵琶湖の最北端に突き出たつづら尾半島、菅浦、大浦を縫うように縦走する18.8キロメートルのドライブコースです。

眼下に神秘の島「竹生島」を望みながら、作家の故遠藤周作が、エッセイ「万華鏡」のなかで北欧のフィヨルドにたとえた奥琵琶湖ならではの四季折々の自然美とパノラマ風景が楽しめます。なかでも春は、途中の沿道の約4,000本の並木の桜が美しく咲き乱れ桜吹雪が湖面を染め上げます。

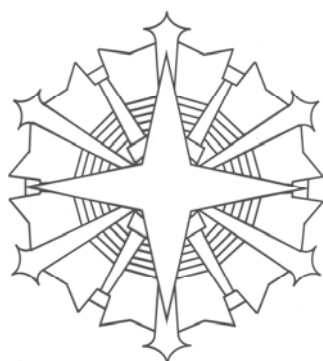
はじめに

この消防年報は、湖北地域消防本部の消防現勢及び平成20年中における消防業務に関する諸般の事業を収録したものです。

本書により、消防行政についてご理解をいただき、今後の消防防災の参考資料として少しでもお役に立てれば幸いです。

平成21年2月

湖北地域消防本部



消 防 記 章

夜空の北にひときわ輝く星、北極星をモチーフに、滋賀県湖北地域の防災拠点として輝けるようにとの思いと、4つの消防が統合し、さらに大きく発展し四方に伸びた星の輝きのように地域住民に安全な社会と安心できる生活を提供できることを約束する。

消防精神「明」「強」「敏」

湖北地域消防本部

- 1 . 職員は、常に清明で、前向きに仕事に取り組むべし
- 1 . 職員は、常に心技体に磨きをかけ、強靱な心身で、郷土の防災に赴くべし
- 1 . 職員は、常に機敏で、安全、的確な行動を心掛けるべし

目 次

湖北地域消防本部管内図	1
人口・世帯数・面積	1
湖北地域消防本部の沿革	2
湖北地域消防本部の沿革（経緯）	3
湖北地域消防本部・署所の所在地	5
湖北地域消防組合組織機構	8

組合

・平成21年度 湖北地域消防組合予算	11
--------------------	----

総務

・消防本部各課の事務分掌	15
・消防署の事務分掌	19
・職員の配置状況	21
・職員の階級別年齢構成	22
・職員の階級別勤続年数	22

予防

・防火対象物数	25
・市町別火災予防条例等諸届出の状況	26
・建築確認申請 用途別・市町別受理件数	27
・建築確認申請 用途別・月別受理件数	28
・消防用設備等設置届 種別・市町別受理件数	29
・危険物施設数	30
・危険物の数量及び類別施設の状況	31
・危険物関係届出等受理状況	32

警防

・車両配備状況	35
・消防車両一覧	36

通信

・119番通報受信状況	41
・緊急通報システム設置状況	42
・緊急通報システム受信状況	42

・月別気象状況	4 3
---------	-----

火災統計

・火災概要	4 6
・火災発生状況（前年との比較）	4 7
・市町別火災発生状況	4 8
・月別火災発生状況	4 9
・曜日別火災発生状況	5 0
・時間帯別火災発生状況	5 1
・出火原因別火災発生状況	5 2
・署所別火災発生状況	5 2

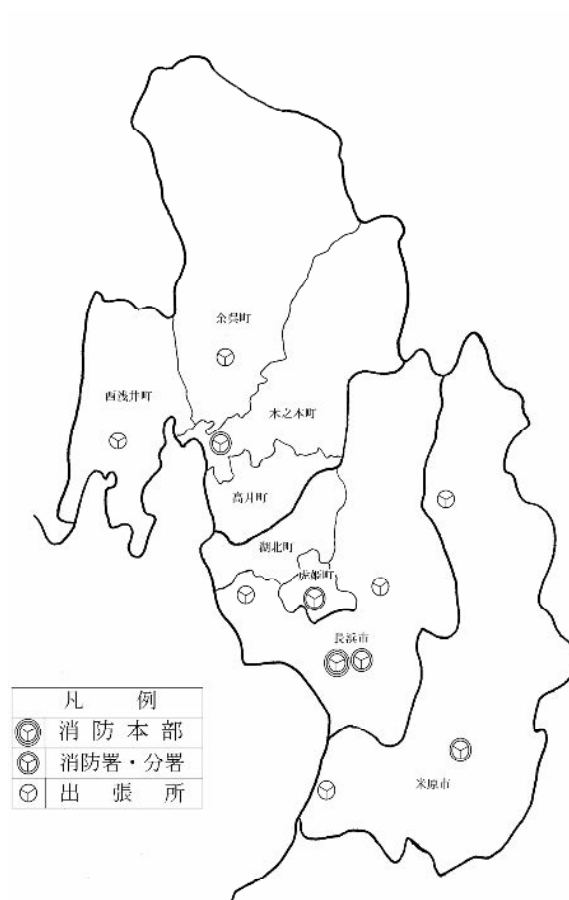
救急統計

・救急概要	5 4
・救急発生状況（前年との比較）	5 5
・市町別救急発生状況	5 6
・署所（本署・分署・出張所）別救急出動状況	5 6
・月別救急発生状況	5 7
・曜日別救急発生状況	5 8
・時間帯別救急発生状況	5 9
・救急隊員が行った応急処置件数	6 0
・覚知から現場到着までの所要時間別出動状況	6 1
・覚知から病院到着までの所要時間別搬送人員	6 1

救助統計

・救助概要	6 4
・救助発生状況（前年との比較）	6 5
・月別救助発生状況	6 6
・市町別救助発生状況	6 7
・署所別救助出動状況	6 8

湖北地域消防本部管内図



人口・世帯数・面積

(平成20年12月31日現在)

区 分	人 口 (人)			世 帯 数	面 積 (km ²)
	男	女	計		
長 浜 市	41,781	43,488	85,269	30,627	247.01
米 原 市	20,503	21,321	41,824	13,580	250.46
虎 姫 町	2,806	2,982	5,788	2,142	9.45
湖 北 町	4,551	4,732	9,283	2,704	42.76
高 月 町	5,128	5,220	10,348	3,159	41.22
木之本町	4,070	4,418	8,488	2,985	91.92
余 呉 町	1,834	2,053	3,887	1,255	167.62
西浅井町	2,245	2,438	4,683	1,394	80.81
合 計	82,918	86,652	169,570	57,846	931.25

※ 各市町の面積は、平成19年10月に琵琶湖を含む面積に改正されました。

湖北地域消防本部の沿革

設立の経緯

平成18年4月1日、消防需要の複雑多様化、高度化に迅速、的確に対応できる消防体制を確立するため、管轄人口10万人未満の小規模消防本部である湖北地域の長浜市、米原市、東浅井郡および伊香郡の4つの消防本部が統合し、新たに湖北地域消防本部を設立しました。

新消防本部設立までの経緯は、次のとおりです。

滋賀県では、国の指針「消防広域化基本計画の策定について」に基づき、平成11年2月に小規模消防本部の広域再編を計画的、円滑に推進するため「滋賀県常備消防広域化基本計画」を策定しました。この計画に基づいて、平成12年2月に湖北地域の県の局長、首長、消防長などがメンバーとなり「湖北地域常備消防広域再編検討委員会」の設置により広域再編の指針として「湖北地域常備消防の広域再編にかかる実施計画」を策定しました。

平成15年10月、実施計画に基づいて、湖北地域1市12町の首長、議会議長、消防長、4人の代表消防団長を委員とする「湖北地域消防本部設立委員会」を設置し、その下部組織に、関係市町の総務課長13人と各消防本部次長4人による「湖北地域消防本部設立委員会幹事会」を設け、この幹事会には、さらに各本部の課長、署長をメンバーとする専門部会（総務部会・予防部会・警防部会・消防部会）を設けて、月1回から2回のペースで事務事業一元化のため調整を重ねました。

約2年後の平成17年9月1日に再編の協議がすべて整い、新組合構成市町の関係者によって「湖北地域4消防本部統合（広域再編）協定」の調印が行なわれ、翌年の2月から3月にかけて、新消防組合を構成する2市6町の議会で組合規約が承認され、4月1日、新消防組合消防本部が発足しました。

新消防本部は、住民の生命、財産を災害から守るため「明」・「強」・「敏」の消防精神で、安全と安心のある湖北地域のまちづくりを推進しています。

湖北地域消防本部の沿革（経緯）

年 月 日	項 目
平成12年 2月	湖北地域常備消防広域再編検討委員会 発足 広域再編を行うことについて検討を開始 (事務局 - 湖北地域振興局)
平成15年10月31日	湖北地域常備消防広域再編検討委員会では、調査研究会が策定の「湖北地域常備消防の広域再編にかかる実施計画書」をもって、1市12町 市町長間で広域再編の合意確認 併せて、湖北地域4消防本部統合に向けて事前協議のため「湖北地域消防本部設立委員会」を設置
平成17年 9月 1日	湖北地域4消防本部「広域再編協定調印式」
平成18年 2月～3月	新組合構成市町(2市6町)の議会において、組合規約が承認される。
3月31日	新消防組合設置許可(滋賀県知事)
4月 1日	湖北地域の4つの消防本部が統合し、「湖北地域消防本部」が発足する。 初代管理者 川島信也氏就任 初代消防長 岡本保男氏就任 消防職員224人 1本部 4消防署 6出張所 体制 ・滋賀県防災航空隊派遣 2人
4月21日	初代議長 押谷憲雄氏就任(～平成19年4月11日)
5月29日	平成18年度湖北地域消防組一般会計予算成立 ・高機能消防指令センター総合整備事業 ・はしご車(40m級)オーバーホール整備事業 ・常備消防力適正配置調査業務委託
9月15日	救急救命士4人養成(～平成19年3月27日) ・救急救命東京研修所へ派遣
12月18日	・はしご車(40m級)オーバーホール整備事業完成
平成19年 3月 1日	高機能消防指令センター運用開始 (旧消防本部所轄を超えた新出動体制の構築)
4月 1日	消防職員数 215人 ・滋賀県防災航空隊派遣 1人
4月 6日	救急救命士2人養成(～10月12日) ・救急救命東京研修所へ派遣
4月11日	2代議長 滝本善之氏就任(～平成19年11月2日)

8月31日(1回) 9月28日(2回) 10月23日(3回)	湖北地域消防本部消防力適正化検討委員会
9月13日	救急救命士2人養成(～平成20年3月24日) ・救急救命東京研修所へ派遣
11月19日	3代議長 中野卓治氏就任(～平成20年4月18日)
12月18日	高規格救急車更新
平成20年3月31日	初代消防長 岡本保男氏退職
4月1日	2代管理者 平尾道雄氏就任 2代消防長 若林正道氏就任 消防職員207名 1本部 1署 3分署 6出張所 体制 ・日本消防協会派遣 1名 ・滋賀県防災航空隊派遣 1名
4月18日	4代議長 沢尾益男氏就任
8月27日	消防大学校(警防科)入校(～10月22日)
11月28日	湖北地域消防本部消防力適正化検討委員会(第4回)
12月4日	・高規格救急車更新

湖北地域消防本部 ・ 署所の所在地



消防本部・長浜消防署

〒526-0033

長浜市平方町 1 1 3 5 番地

(本部) TEL 0749-62-0444

FAX 0749-65-4450

(長浜署) TEL 0749-62-9194

FAX 0749-62-2119



長浜消防署 米原分署

〒521-0242

米原市長岡 2 8 1 1 番地 1

TEL 0749-55-0108

FAX 0749-55-3407



長浜消防署 東浅井分署

〒529-0141

東浅井郡虎姫町五村 1 5 1 番地

TEL 0749-73-2561

FAX 0749-73-3886



長浜消防署 伊香分署

〒529-0431

伊香郡木之本町大音 1 5 1 番地

TEL 0749-82-2361

FAX 0749-82-4649



長浜消防署 浅井出張所

〒526-0242

長浜市三田町 1 3 7 5 番地

TEL 0749-74-1777

FAX 0749-74-1777



長浜消防署 びわ出張所

〒526-0125

長浜市益田町 5 4 番地

TEL 0749-72-3666

FAX 0749-72-3666



長浜消防署 米原出張所

〒521-0302

米原市朝妻筑摩 2 4 3 8 番地

TEL 0749-52-0119

FAX 0749-52-0109



長浜消防署 伊吹出張所

〒521-0302

米原市曲谷 4 7 番地 1

TEL 0749-59-0111

FAX 0749-59-0112



長浜消防署 余呉出張所

〒529-0515

伊香郡余呉町中之郷 1 0 1 5 番

TEL 0749-86-4119

FAX 0749-86-4199



長浜消防署 西浅井出張所

〒529-0714

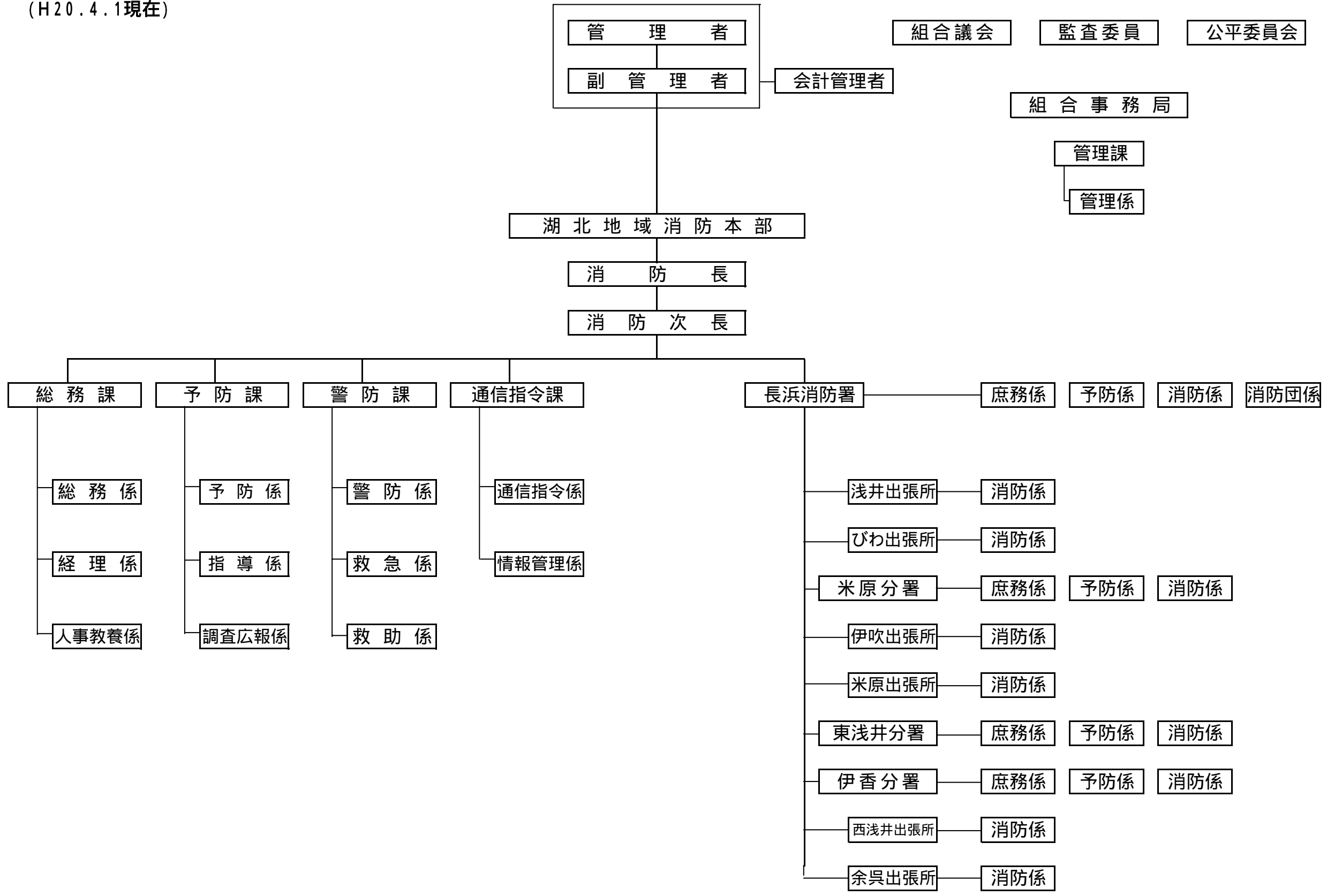
伊香郡西浅井町小山 7 2 8 番地

TEL 0749-89-0119

FAX 0749-89-0112

湖北地域消防組合組織機構

(H20.4.1現在)



消防組合



平成21年度 湖北地域消防組合予算

【歳入】

1. 分担金及び負担金	1,932,274,000	円
2. 使用料及び手数料	3,040,000	円
3. 国庫支出金	18,000,000	円
5. 財産収入	80,000	円
6. 繰越金	6,451,000	円
7. 諸収入	23,855,000	円
8. 組合債	36,000,000	円
歳入合計	2,019,700,000	円

(単位：千円)

歳入	本年度	構成比%	前年度	構成比%	比較
1. 分担金及び負担金	1,932,274	95.67	1,909,858	97.32	22,416
内訳	消防負担金	1,899,880	1,877,468		22,412
	退職手当負担金	16,960	16,960		0
	消防団事務負担金	15,000	15,000		0
	緊急通報負担金	434	430		4
2. 使用料及び手数料	3,040	0.15	3,040	0.15	0
3. 国庫支出金	18,000	0.89	0	0.00	18,000
4. 県支出金			0		
5. 財産収入	80	0.00	0	0.00	80
6. 繰入金	0	0.00	0	0.00	0
7. 繰越金	6,451	0.32	1,262	0.06	5,189
8. 諸収入	23,855	1.18	24,210	1.23	355
9. 組合債	36,000	1.78	24,000	1.22	12,000
歳入合計	2,019,700	100.00	1,962,370	100.00	57,330

構成市町負担金内訳

(単位：千円)

市町	負担金		緊急通報 負担金	計	前年度比較
	消防負担金	退職手当組合 消防団事務			
長浜市	748,934	16,960	120	781,014	8,902
米原市	495,487		0	495,487	5,890
虎姫町	80,997		44	81,041	964
湖北町	111,228		60	111,288	1,323
高月町	148,684		64	148,748	1,768
木之本町	137,726		65	137,791	1,466
余呉町	88,222		40	88,262	1,050
西浅井町	88,602		41	88,643	1,053
計	1,899,880	31,960	434	1,932,274	22,416

【歳 出】

1. 議 会 費	1,061,000 円
2. 総 務 費	33,371,000 円
3. 消 防 費	1,882,128,000 円
4. 公 債 費	101,140,000 円
5. 予 備 費	2,000,000 円
歳 出 合 計	2,019,700,000 円

(単位：千円)

歳 出	本 年 度	構 成 比 %	前 年 度	構 成 比 %	比 較
1. 議 会 費	1,061	0.05	910	0.05	151
2. 総 務 費	33,371	1.65	29,371	1.50	4,000
3. 消 防 費	1,882,128	93.19	1,828,112	93.16	54,016
4. 公 債 費	101,140	5.01	101,977	5.20	837
5. 予 備 費	2,000	0.10	2,000	0.10	0
歳 出 合 計	2,019,700	100.00	1,962,370	100.00	57,330

【性質別内訳】

人 件 費	1,683,154,000 円
(うち職員給)	1,328,589,000 円
物 件 費	154,027,000 円
維持補修費	0 円
扶 助 費	0 円
補助費等	17,543,000 円
普通建設事業費	61,756,000 円
公 債 費	101,140,000 円
積 立 金	80,000 円
予 備 費	2,000,000 円
歳 出 合 計	2,019,700,000 円

(単位：千円)

歳 出	本 年 度	構 成 比 %	前 年 度	構 成 比 %	比 較
人 件 費	1,683,154	83.34	1,644,629	83.80	38,525
物 件 費	154,027	7.63	168,046	8.56	14,019
維持補修費	0	0.00	4,610	0.23	4,610
扶 助 費	0	0.00	0	0.00	0
補 助 費 等	17,543	0.87	10,908	0.56	6,635
普通建設事業費	61,756	3.06	30,200	1.54	31,556
公 債 費	101,140	5.01	101,977	5.20	837
積 立 金	80	0.00	0	0.00	80
予 備 費	2,000	0.10	2,000	0.10	0
歳 出 合 計	2,019,700	100.01	1,962,370	99.99	57,330

総務



消防本部各課の事務分掌

総務課

総務係

- 1．公印の管守に関する事。
- 2．文書の審査、收受発送及び保管に関する事。
- 3．消防本部の企画及び立案に関する事。
- 4．広報公聴に関する事。
- 5．庁内情報システムの整備に関する事。
- 6．消防施設等の整備計画及び管理に関する事。
- 7．消防職員の賞じゅつ金に関する事。
- 8．消防長会等の事務に関する事。
- 9．消防団との連絡調整に関する事。
- 10．消防協会の事務に関する事。
- 11．他の課に属さない事。

経理係

- 1．消防予算の調整、執行管理及び決算に関する事。
- 2．消防財産の維持管理に関する事。
- 3．物品の購入その他管理に関する事。
- 4．消防職員の貸与品に関する事。
- 5．備品台帳の整備に関する事。
- 6．工事の執行に関する事。

人事教養係

- 1．消防職員の人事管理の調整及び研究に関する事。
- 2．消防職員の任用、服務その他勤務条件に関する事。
- 3．消防職員の給与に関する事。
- 4．消防職員の分限、懲戒及び表彰に関する事。
- 5．消防職員の公務災害補償に関する事。
- 6．消防職員の教養に関する事。
- 7．消防職員の安全衛生に関する事。
- 8．消防職員委員会に関する事。

予防課

予防係

- 1 . 危険物の違反処理に関する事。
- 2 . 危険物施設の規制に関する事。
- 3 . 危険物取扱者及び危険物施設の管理者等の指導に関する事。
- 4 . 液化石油ガス及びその他の高圧ガスに関する事。
- 5 . 他の係に属さない事。

指導係

- 1 . 予防査察に関する事。
- 2 . 違反処理に関する事。
- 3 . 建築物の確同意に関する事。
- 4 . 消防用設備等の設置指導に関する事。
- 5 . 湖北地域消防組合火災予防条例（平成 1 8 年条例第 3 4 号）の施行に関する事。
- 6 . 火災予防の施策に関する事。
- 7 . 防火管理者の講習及び指導に関する事。
- 8 . 遠隔移報システムに関する事。

調査広報係

- 1 . 火災の原因及び損害調査に関する事。
- 2 . 消防統計に関する事。
- 3 . 火災予防広報に関する事。
- 4 . 住宅防火の推進に関する事。

警防課

警防係

- 1 . 火災その他の災害の警戒及び防ぎょ活動に関する事。
- 2 . 災害警備及び広報に関する事。
- 3 . 災害対策本部の設置に関する事。
- 4 . 災害現場における消防団との連絡調整に関する事。
- 5 . 緊急消防援助隊に関する事。
- 6 . 消防相互応援協定に関する事。

- 7 . 武力攻撃事態等における国民の保護のための措置に関する法律（平成 1 6 年法律第 1 1 2 号）に関する事。
- 8 . 総合訓練及び各種災害防ぎょ訓練の計画、立案に関する事。
- 9 . 各種災害対策に関する事。
- 10 . 警防（消防）計画に関する事。
- 11 . 消防技術の指導及び研究に関する事。
- 12 . 消防団等の訓練指導に関する事。
- 13 . 高速道路消防連絡協議会に関する事。
- 14 . 安全運転管理及び交通事故防止対策に関する事。
- 15 . 消防地水利に関する事。
- 16 . 警防統計に関する事。
- 17 . 消防車両、各種機械器具等の整備に関する事。
- 18 . 車両の更新計画に関する事。
- 19 . 消防車両及び装備の整備に関する事。
- 20 . 消防用資機材の調達及び備蓄に関する事。
- 21 . 消防機械器具の技術開発及び研究に関する事。
- 22 . 他の係に属さない事。

救急係

- 1 . 救急技術の指導及び研究に関する事。
- 2 . 救急訓練の計画及び立案に関する事。
- 3 . 救急統計に関する事。
- 4 . 救急資材の保全整備に関する事。
- 5 . 医療機関との連絡調整に関する事。
- 6 . 救急業務高度化の推進に関する事。
- 7 . 応急手当の普及啓発の推進に関する事。
- 8 . 湖北地域救急医療高度化推進協議会の事務に関する事。
- 9 . 湖北地域メディカルコントロール協議会の事務に関する事。
- 10 . その他救急に関する事。

救助係

- 1 . 救助隊の編成に関する事。
- 2 . 救助資機材の整備に関する事。
- 3 . 救助統計に関する事。

- 4 . 救助技術の指導及び研究に関すること。
- 5 . 各種救助訓練の計画、立案に関すること。
- 6 . その他救助に関すること。

通信指令課

通信指令係

- 1 . 火災・救急・救助その他の災害の受報及び出動指令に関すること。
- 2 . 各種災害の情報収集及び伝達に関すること。
- 3 . 火災警報、火災注意報その他気象情報に関すること。
- 4 . 関係機関への連絡及び出動要請に関すること。
- 5 . 通信施設、機械器具の改善研究及び運用管理に関すること。
- 6 . 非常召集の伝達に関すること。
- 7 . 消防通信機器の保全及び運用に関すること。
- 8 . 緊急通報システムに関すること。
- 9 . 救急医療情報案内に関すること。
- 10 . 活動の記録及び報告に関すること。
- 11 . 報道機関との連絡調整に関すること。
- 12 . 他の係に属さないこと。

情報管理係

- 1 . 通信指令システムの整備に関すること。
- 2 . 通信指令センターの設計及び構築に関すること。
- 3 . 端末機の操作研修及び管理に関すること。
- 4 . 情報管理及び通信統計事務に関すること。
- 5 . その他情報管理に関すること。

消防署の事務分掌

庶務係

1. 公印の管守に関する事。
2. 公文書類の収発及び保存に関する事。
3. 消防職員の服務及び規律並びに教養に関する事。
4. 消防署の企画及び広報に関する事。
5. 消防署の予算に関する事。
6. 消防用物品及び財産管理に関する事。
7. 消防職員の給与に関する事。
8. 消防職員の福利厚生及び衛生管理に関する事。
9. 各種証明の発行に関する事。
10. 消防協会及び消防団との連絡調整に関する事。
11. 他の係に属さない事。

予防係

1. 湖北地域消防組合火災予防条例の規定による諸届出に関する事。
2. 火災予防の施策に関する事。
3. 火災予防広報に関する事。
4. 違反処理に関する事。
5. 危険物の規制に関する事。
6. 液化石油ガスその他高圧ガスの指導に関する事。
7. 予防査察及び防火指導に関する事。
8. 住宅防火の推進に関する事。
9. 建築物の確認及び許認可同意事務に関する事。
10. 消防用設備等の指導及び検査に関する事。
11. 火災の原因及び損害調査に関する事。
12. 防火管理者の指導に関する事。
13. 遠隔移報システムに関する事。

消防係

1. 火災その他災害の警戒及び防ぎょ活動に関する事。
2. 救急及び救助活動に関する事。
3. 災害現場本部の設置に関する事。

- 4 . 災害警備対策及び広報に関すること。
- 5 . 緊急消防援助隊の出動に関すること。
- 6 . 消防相互応援協定に基づく出動に関すること。
- 7 . 武力攻撃事態等における国民の保護のための措置に関する法律に関すること。
- 8 . 応急手当の普及啓発に関すること。
- 9 . 救急、救助技術の指導及び研究に関すること。
- 10 . 安全運転管理及び交通事故防止対策に関すること。
- 11 . 消防車両、機械器具及び資機材の整備に関すること。
- 12 . 消防訓練及び指導に関すること。
- 13 . 消防対象物の調査に関すること。
- 14 . 消防地水利の調査に関すること。
- 15 . 自主防災組織等の指導に関すること。
- 16 . 警防計画に関すること。
- 17 . 各種統計に関すること。
- 18 . 医療機関との連絡調整に関すること。
- 19 . 火災の原因及び損害調査に関すること。

職員の配置状況

(平成20年4月1日現在)

	消 防 監	消防監	消 防 司令長	消 防 司令	消 防 司令補	消 防 士 長	消 防 副 士 長	消防士	専 務 員	計
組合事務局		1	1						2	4
消防本部	1	1	4	11	7	3	3	0	1	31
消防長	1									1
次 長		1								1
総務課			1	1	1				1	4
防災航空隊派遣						1				1
日本消防協会派遣				1						1
予防課			1	3		1				5
警防課			1	2	1					4
通信指令課			1	4	5	1	3			14
消 防 署		(1)	6	22	42	35	44	23	0	172
長浜消防署		(1)	3	9	8	7	15	4		46
米原分署			1	4	7	5	4	3		24
東浅井分署			1	4	5	5	5	4		24
伊香分署			1	5	6	5	5	2		24
浅井出張所					2	3	2	2		9
びわ出張所					2	3	1	3		9
米原出張所					3	2	4			9
伊吹出張所					3	2	3	1		9
西浅井出張所					3	1	3	2		9
余呉出張所					3	2	2	2		9
合 計	1	2	11	33	49	38	47	23	3	207

()内は兼務

職員の階級別年齢構成

(平成20年4月1日現在)

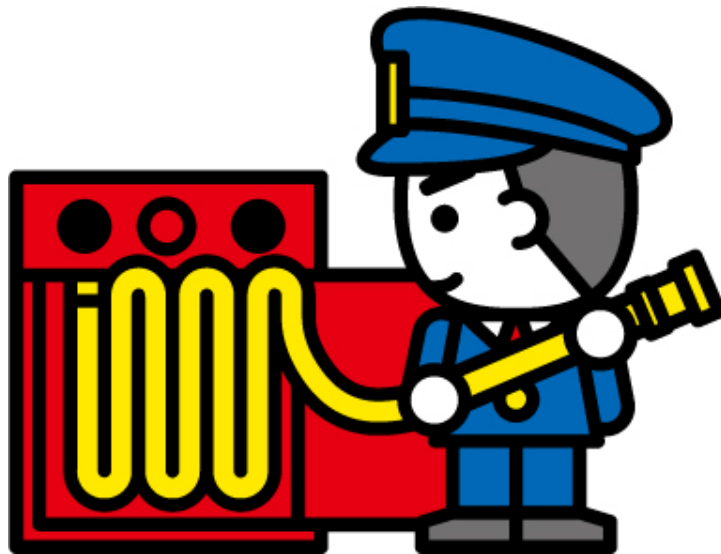
階級 年齢区分	消防正監	消防監	消防司令長	消防司令	消防司令補	消防士長	消防副士長	消防士	事務職員	合計
20歳未満										0
20歳～25歳								4		4
25歳～30歳							22	18		40
30歳～35歳					2	29	24	1	1	57
35歳～40歳					21	10				31
40歳～45歳				2	15					17
45歳～50歳				9	10				1	20
50歳～55歳			2	19	1				1	23
55歳～60歳	1	2	9	3						15
合計	1	2	11	33	49	39	46	23	3	207

職員の階級別勤続年数

(平成20年4月1日現在)

階級 年数区分	消防正監	消防監	消防司令長	消防司令	消防司令補	消防士長	消防副士長	消防士	事務職員	合計
5年未満							1	18		19
5年～10年						2	33	5		40
10年～15年						24	12		1	37
15年～20年					15	13				28
20年～25年				1	16					17
25年～30年				11	16				1	28
30年～35年		1	3	16	2				1	23
35年以上	1	1	8	5						15
合計	1	2	11	33	49	39	46	23	3	207

予 防



防火対象物数

(平成20年12月31日現在)

市町別 用途別		長	米	虎	湖	高	木	余	西	合	
		浜	原	姫	北	月	之	呉	浅	計	
		市	市	町	町	町	本	町	井		
		市	市	町	町	町	町	町	町	計	
1	イ	劇場等	4					1	1	6	
	ロ	公会堂等	264	99	21	32	26	26	22	16	506
2	イ	キャバレー等	2							2	
	ロ	遊技場等	19	4	1	2	2	1		29	
	ハ	性風俗関連店舗等									
	ニ	カラオケボックス等	6							6	
3	イ	料理店等	26				3	2	2	1	34
	ロ	飲食店等	238	38	6	13	12	6	7	4	324
4		百貨店等	250	38	5	16	23	19	4	4	359
5	イ	旅館等	63	57	5	4	7	13	11	15	175
	ロ	共同住宅等	612	150	6	23	25	21	5	1	843
6	イ	病院等	101	10	4	3	3	2	1	2	126
	ロ	福祉施設等	64	39	3	12	8	3	5	3	137
	ハ	幼稚園等	24	9	1	2	1	1	1		39
7		学校	134	52	11	8	9	14	4	5	237
8		図書館等	11	6	1	1	4	1	1	1	26
9	イ	蒸・熱気浴場等					1				1
	ロ	一般の公衆浴場	8								8
10		停車場等	3	3			1	1	1	2	11
11		神社・寺院等	160	42	3	7	59	29	23	38	361
12	イ	工場等	649	382	66	108	138	62	17	35	1,457
	ロ	スタジオ									
13	イ	車庫等	38	15		4	3	2	3	2	67
	ロ	格納庫									
14		倉庫	492	273	41	67	108	39	5	11	1,036
15		事務所等	318	227	25	32	32	56	25	24	739
16	イ	複合用途(特防)	110	72	14	14	38	14	21	17	300
	ロ	イ以外の複合用途	29	29	2	11	18		3	1	93
17		文化財	14	3	3	1	1	1	1	3	27
18		アーケード	1								1
合		計	3,640	1,548	218	360	522	313	163	186	6,950

市町別火災予防条例等諸届出の状況

(平成20年1月1日～12月31日)

種別	長 浜 市	米 原 市	虎 姫 町	湖 北 町	高 月 町	木 之 本 町	余 呉 町	西 浅 井 町	合 計
防火対象物使用開始届	80	24	3	6	8	8	2	1	132
防火管理者選(解)任届	133	42	9	8	18	19	8	4	241
消防計画作成(変更)届	153	68	11	17	27	19	8	5	308
消防用設備等着工届	88	31	6	5	7	4	4	1	146
消防用設備等設置届	171	61	7	12	10	14	3	1	279
消防用設備等の点検結果報告	405	279	23	50	56	49	28	25	915
炉かまど火花を発する設備設置届	2	1			9				12
ボイラー設備設置届	8	2		2	2	2	2		18
変電・発電・蓄電池設備設置届	39	13		3	15	5	2	2	79
水素ガスを充填する気球の設置届									
ネオン管灯設備設置届									
乾燥設備設置届	2							1	3
サウナ設備設置届									
ヒートポンプ冷暖房機設置届	4								4
火災とまぎらわしい煙等	45	77	9	9	16	7	12	5	180
煙火打上げ届	52	10	5	2	1	7		4	81
催物開催届	4								4
道路工事届	944	198	28	65	40	82	27	29	1,413
指定洞道等届									
指定可燃物貯蔵届	5	2			2				9
少量危険物貯蔵届	25	5	1	2	12	4	1	1	51
圧縮アセチレンガス貯蔵取扱届		7			1				8
液化石油ガス貯蔵取扱届	27	3	1	1	3	4	1		40
合計	2,187	823	103	182	227	224	98	79	3,923

建築確認申請 用途別・市町別受理件数

(平成20年1月1日～12月31日)

用途別		市町別								合計	
		長浜市	米原市	虎姫町	湖北町	高月町	木之本町	余呉町	西浅井町		
1	イ	劇場等									
	ロ	公会堂等	2					2			4
2	イ	キャバレー等									
	ロ	遊技場等									
	ハ	性風俗関連特殊等 営業店舗等									
3	イ	料理店等					2				2
	ロ	飲食店等	1								1
4		百貨店等	10	2	1	1	1	1			16
5	イ	旅館等	2								2
	ロ	共同住宅等	26	4			1	1			32
6	イ	病院等	9								9
	ロ	福祉施設等	3	2	1						6
	ハ	幼稚園等									
7		学校	2	3		2					7
8		図書館等									
9	イ	蒸・熱気浴場等									
	ロ	一般の公衆浴場									
10		停車場等									
11		神社・寺院等	4		3	1					8
12	イ	工場等	28	13		1	1				43
	ロ	スタジオ									
13	イ	車庫等		1			3				4
	ロ	格納庫									
14		倉庫	17	15	1	3	5				41
15		事務所等	16	19	1	3	5	2			46
16	イ	複合用途(特防)	6								6
	ロ	イ以外の複合用途	4								4
17		文化財									
18		アーケード									
小計			130	59	7	11	18	4	2		231
専用住宅			33	11		2	3				49
その他			21	13	2	15	7	4			62
設備・工作物											
小計			54	24	2	17	10	4			111
合計			184	83	9	28	28	8	2		342

建築確認申請 用途別・月別受理件数

(平成20年1月1日～12月31日)

用途別		月 別												合計
		1月	2月	3月	4月	5月	6月	7月	8月	9月	10月	11月	12月	
1	イ 劇場等													
	ロ 公会堂等						1	1		2				4
2	イ キャバレー等													
	ロ 遊技場等													
	ハ 性風俗関連特殊営業店舗等													
	ニ カラオケボックス等													
3	イ 料理店等	1								1				2
	ロ 飲食店等	1												1
4	百貨店等	3	4	1	1	2		2	1		1		1	16
5	イ 旅館等							1	1					2
	ロ 共同住宅等			4	4	2		1	2	5	3	7	4	32
6	イ 病院等			1	3	1		1		2	1			9
	ロ 福祉施設等	1	1	1					1	1	1			6
	ハ 幼稚園等													
7	学 校			1	1	2		1	1	1				7
8	図書館等													
9	イ 蒸・熱気浴場等													
	ロ 一般の公衆浴場													
10	停車場等													
11	神社・寺院等				2		2	1	1	1			1	8
12	イ 工場等	2		2	5	8	4	4	9	2	3	3	1	43
	ロ スタジオ													
13	イ 車庫等	1								2			1	4
	ロ 格納庫													
14	倉 庫	5	5	5	3	1	2	5	2	7	6			41
15	事務所等	3	4	4	3	3	3	3	7	7	4	4	1	46
16	イ 複合用途(特防)		1			2	1				1		1	6
	ロ イ以外の複合用途								1		2		1	4
17	文化財													
18	アーケード													
小 計		17	15	19	22	21	13	20	26	31	22	14	11	231
専 用 住 宅		5	1	5	3	5	2	1	8	9	5	3	2	49
そ の 他		8	9	4	7	8	4	6	1	5	4	3	3	62
設 備 ・ 工 作 物														
小 計		13	10	9	10	13	6	7	9	14	9	6	5	111
合 計		30	25	28	32	34	19	27	35	45	31	20	16	342

消防用設備等設置届 種別・市町別受理件数

(平成20年1月1日～12月31日)

種別 \ 市町別	長 浜 市	米 原 市	虎 姫 町	湖 北 町	高 月 町	木 之 本 町	余 呉 町	西 浅 井 町	合 計
消 火 器	27	13		1	1	3			45
屋 内 消 火 栓 設 備	9	4	2				1		16
パッケージ型消火設備									
スプリンクラー設備	6								6
水噴霧消火設備									
泡 消 火 設 備									
移動式泡消火設備									
不活性ガス消火設備	1	1							2
ハロゲン化物消火設備									
粉 末 消 火 設 備									
移動式粉末消火設備									
屋 外 消 火 栓 設 備	3	1		1					5
動力消防ポンプ設備									
自動火災報知設備	62	32	4	6	5	6	2	1	118
漏電火災警報器									
消防機関へ通報する火災報知設備	5	1							6
非 常 警 報 設 備									
非 常 放 送 設 備	15	1		1		1			18
避 難 器 具	3	1		1					5
誘導灯・誘導標識	35	7	1	2	4	4			53
消 防 用 水	2								2
連 結 散 水 設 備									
連 結 送 水 管	2								2
非常コンセント設備	1								1
合 計	171	61	7	12	10	14	3	1	279

危険物施設数

(平成20年12月31日現在)

市町別 製造所等		長	米	虎	湖	高	木	余	西	合
		浜	原	姫	北	月	之	呉	浅	計
		市	市	町	町	町	本	町	井	
		市	市	町	町	町	町	町	町	計
製 造 所										
貯 蔵 所	屋 内 貯 蔵 所	56	54	9	8	8	9		1	145
	屋外タンク貯蔵所	30	36	5	3	8	8		2	92
	┌ 準特定タンク					2				2
	└ 特定タンク									
	屋内タンク貯蔵所	6	3	1		2				12
	地下タンク貯蔵所	138	79	4	21	16	20	7	20	305
	簡易タンク貯蔵所	5	5	1		1				12
	移動タンク貯蔵所	17	29	5	3	6	5	4	1	70
	屋 外 貯 蔵 所	7	4	1	1	2			4	19
	小 計	259	210	26	36	43	42	11	28	655
取 扱 所	給 油 取 扱 所	46	50	6	7	9	8	4	5	135
	┌ 船舶給油所	2			1					3
	└ 鉄道給油所		3						1	4
	┌ セルフ給油所	5				1				6
	└ 自家用給油所	18	27	3	1	4	2		1	56
	販売取扱所(第一種)									
	販売取扱所(第二種)	1								1
	一 般 取 扱 所	66	49	4	10	9	7		5	150
	小 計	113	99	10	17	18	15	4	10	286
合 計	372	309	36	53	61	57	15	38	941	

危険物の数量及び類別施設の状況

(平成20年12月31日現在)

施設別 区分		製 造 所	貯 蔵 所								取 扱 所				合 計
			屋 内 貯 蔵 所	屋 外 タンク 貯蔵所	屋 内 タンク 貯蔵所	地 下 タンク 貯蔵所	簡 易 タンク 貯蔵所	移 動 タンク 貯蔵所	屋 外 貯 蔵 所	小 計	給 油 取 扱 所	販 売 取 扱 所	一 般 取 扱 所	小 計	
数 量 別 施 設 数	5 倍 以 下		75	28	9	141	12	65	5	335	8		84	92	427
	5 倍 を 超 え 10 倍 以 下		31	26	3	78		3	13	154	9		30	39	193
	10 倍 を 超 え 50 倍 以 下		31	27		76		1	1	136	43	1	32	76	212
	50 倍 を 超 え 100 倍 以 下		3	4		7		1		15	25		4	29	44
	100 倍 を 超 え 150 倍 以 下		3	2		1				6	14			14	20
	150 倍 を 超 え 200 倍 以 下		1	2		1				4	15			15	19
	200 倍 を 超 え 1,000 倍 以 下		1	3		1				5	21			21	26
	1,000 倍 を 超 え 5,000 倍 以 下														
	5,000 倍 を 超 え る も の														
	計			145	92	12	305	12	70	19	655	135	1	150	286
類 別 施 設 数	第 1 類		3							3					3
	第 2 類		3							3					3
	第 3 類														
	第 4 類		134	92	12	305	12	70	19	644	135	1	149	285	929
	第 5 類		1							1					1
	第 6 類		1							1					1
	混 在		3							3			1	1	4

危険物関係届出等受理状況

(平成20年1月1日～12月31日)

施設別 届出等別	製 造 所	貯 蔵 所						取 扱 所			合 計	
		屋 内 貯 蔵 所	屋 外 タ ン ク 貯 蔵 所	屋 内 タ ン ク 貯 蔵 所	地 下 タ ン ク 貯 蔵 所	簡 易 タ ン ク 貯 蔵 所	移 動 タ ン ク 貯 蔵 所	屋 外 貯 蔵 所	給 油 取 扱 所	販 売 取 扱 所		一 般 取 扱 所
製造所等設置許可申請		3			4		2		1		4	14
製造所等変更許可申請			1		13		3		18		26	61
製造所等仮使用承認申請			1		12				17		23	53
製造所等完成検査前検査申請												
製造所等設置完成検査申請		4			2		2		1		1	10
製造所等変更完成検査申請			1		16		1		16		24	58
製造所等譲渡引渡届					1		1		2			4
品名・数量・倍数変更届		7			1				1		1	10
製造所等使用休止・開始届									1			1
製造所等廃止届		5	2	1	9		1	1	6		5	30
保安監督者選任・解任		22	3		5	1			19		14	64
予防規程制定・変更認可申請									5		5	10
完成検査済証再交付							1					1
所有者・管理者等変更届		24	4		54	1	1	4	13		25	126
軽微な変更届出書		1	1		6				19		16	43
災害発生届							1		2			3
その他		2			45		2		4		12	65
合計		68	13	1	168	2	15	5	125		156	553
危険物仮貯蔵・仮取扱届												8

警 防



車両配備状況

区 分	消 防 本 部	長浜消防署										合 計
		本 署	米 原 分 署	東 浅 井 分 署	伊 香 分 署	浅 井 出 張 所	び わ 出 張 所	米 原 出 張 所	伊 吹 出 張 所	西 浅 井 出 張 所	余 呉 出 張 所	
はしご付消防ポンプ自動車		1	1									2
化学消防ポンプ自動車		1	1	1	1							4
水槽付消防ポンプ自動車		1	1					1				3
消防ポンプ自動車		1		1	1	1	1		1	1	1	8
救助工作車		1	1	1	1							4
指揮車	1	2	1	1	1							6
高規格救急車	1	2	1	1	1	1	1	1	1	1	1	12
資機材搬送車		1	1									2
査 察 車	1	1			1							3
小型ポンプ積載車							1					1
人員搬送車	2											2
訓練指導車			1									1
軽トラック		1		1	1							3
業 務 車	3	1	1		1							6
その他の車両			1									1
合 計	8	13	10	6	8	2	3	2	2	2	2	58

消防車両一覧

(平成20年12月31日現在)

所属	名称	無線名称	車名・車種	購入年	総重量	排気量	全長	全幅	全高
消防本部	本部指揮車	ほんぶ しき1	トヨタ・コロナプレミオ	H 9	1,445	1,760	452	169	162
	本部救急車(予備)	ほんぶ きゅうきゅう1	トヨタ・グランビア	H 12	3,025	3,370	561	180	251
	本部査察車	ほんぶ ささつ1	日産・ADバン	H 9	1,500	1,490	417	166	175
	本部総務車1		トヨタ・クラウン	H 4	1,725	1,980	469	169	145
	本部総務車2		トヨタ・プリウス	H 12	1,495	1,490	431	169	149
	本部業務車1		三菱・ランサー	H 11	1,405	1,460	429	169	140
	本部業務車2		三菱・ミニキャブ	リース	1,380	650	339	147	189
	人員搬送車1		トヨタ・ハイエース	H 17	2,575	2,690	484	188	210
	人員搬送車2		トヨタ・ハイエース	H 12	2,220	2,430	469	169	195
長浜消防署	長浜ポンプ車	ながはま ほんぶ1	いすゞ・エルフ	H 8	4,550	4,570	544	190	267
	長浜タンク車	ながはま たんく1	日野・レンジャー	H 9	7,900	7,960	690	220	262
	長浜化学車	ながはま かがく1	三菱・ファイター	H 9	8,460	8,200	718	220	275
	長浜はしご車	まがはま はしご1	日野・大型消防車	H 10	20,220	20,780	1125	249	358
	長浜救助車	ながはま きゅうじょ1	日野・レンジャー	H 4	9,650	7,410	785	230	317
	長浜救急1号車	ながはま きゅうきゅう1	日産・エルブランド	H 15	3,295	3,490	575	190	248
	長浜救急2号車	ながはま きゅうきゅう2	日産・エルブランド	H 14	3,265	3,490	576	191	246
	長浜指揮車	ながはま しき1	日産・ADバン	H 12	1,660	1,490	437	169	164
	長浜指揮支援車	ながはま しき2	日産・ADバン	H 10	1,545	1,490	417	166	166
	長浜査察車	ながはま ささつ1	三菱・リベロ	H 5	1,505	1,830	427	169	179
	長浜資機材搬送車	ながはま しえん1	トヨタ・トヨエース	H 8	3,305	1,990	440	170	227
	長浜業務車		スバル・サンバー	H 3	1,220	650	329	139	191
	長浜軽トラック		スバル・サンバー	H 11	1,240	650	339	147	181
	米原分署	米原タンク車	まいばら たんく1	日野・レンジャー	H 9	8,820	7,960	690	220
米原化学車		まいばら かがく1	日野・レンジャー	H 1	7,915	6,720	697	222	270
米原はしご車		まいばら はしご1	日野・レンジャー	H 1	7,715	6,720	750	218	328
米原救助車		まいばら きゅうじょ1	日野・レンジャー	H 3	9,440	7,410	782	228	320
米原救急車		まいばら きゅうきゅう1	日産・エルブランド	H 19	3,235	3,490	564	190	247
米原指揮車		まいばら しき1	ホンダ・CRV	H 10	1,705	1,970	447	175	182
米原資機材搬送車		まいばら しえん1	日野・デュトロ	H 15	5,670	4,610	530	189	247
米原業務車			日産・ADバン	H 13	1,770	1,760	437	169	151
米原訓練指導車			マツダ・ボンゴ	H 10	2,555	2,180	448	174	248
米原除雪車			トヨタ・ランドクルーザー	S 61	3,395	3,950	537	180	247

		名 称	無線名称	車名・車種	購入年	総重量	排気量	全 長	全 幅	全 高	
長 浜 消 防 署	東 浅 井 分 署	東浅井ポンプ車	ひがしあざい ぼんぷ1	いすゞ・エルフ	H 5	4,600	3,630	555	190	268	
		東浅井化学車	ひがしあざい かがく1	日野・レンジャー	H 3	7,980	7,410	704	222	275	
		東浅井救助車	ひがしあざい きゅうじょ1	三菱・ファイター	H 13	10,390	8,200	762	225	315	
		東浅井救急車	ひがしあざい きゅうきゅう1	トヨタ・ハイエース	H 20	3,145	2,690	564	189	254	
		東浅井指揮車	ひがしあざい しき1	トヨタ・ハイラックスサーフ	H 9	1,975	2,690	454	169	192	
		東浅井軽トラック		スズキ・キャリー	H 12	1,210	650	339	147	180	
	伊 香 分 署	伊香ポンプ車	いか ぼんぷ1	三菱・キャンター	H 10	6,030	4,560	578	198	262	
		伊香化学車	いか かがく1	いすゞ・フォワード	H 16	9,930	8,220	723	230	295	
		伊香救助車	いか きゅうじょ1	日野・レンジャー	H 2	7,960	7,410	763	234	328	
		伊香救急車	いか きゅうきゅう1	日産・エルグランド	H 11	3,235	3,270	575	190	252	
		伊香指揮車	いか しき1	三菱・ランサー	H 3	1,535	1,460	418	163	173	
		伊香査察車	いか ささつ1	ホンダ・CRV	H 9	1,645	1,970	447	175	185	
		伊香業務車		三菱・デリカ	H 19	2,535	1,780	428	169	186	
		伊香軽トラック		三菱・ミニキャブ	H 10	1,170	650	329	139	181	
	浅 井 び わ 米 原 伊 吹 余 呉 西 浅 井	浅 井	浅井ポンプ車	あざい ぼんぷ1	三菱・キャンター	H 11	6,100	5,240	580	190	258
			浅井救急車	あざい きゅうきゅう1	トヨタ・グランビア	H 15	2,995	3,370	574	180	252
		び わ	びわポンプ車	びわ ぼんぷ1	三菱・キャンター	H 11	6,100	5,240	580	190	258
			びわ救急車	びわ きゅうきゅう1	トヨタ・グランビア	H 14	2,995	3,370	574	180	248
			びわ積載車	ながはま せきさい1	ダイハツ・ハイジェット	H 5	1,310	650	329	139	199
		米 原	米原西タンク車	まいばらにし たんく1	いすゞ・フォワード	H 13	7,990	8,220	653	220	275
			米原西救急車	まいばらにし きゅうきゅう1	日産・エルグランド	H 16	3,265	3,490	564	190	247
		伊 吹	伊吹ポンプ車	いぶき ぼんぷ1	いすゞ・エルフ	H 9	5,050	4,570	561	188	283
			伊吹救急車	いぶき きゅうきゅう1	トヨタ・グランビア	H 14	3,185	3,370	561	180	248
		余 呉	余呉ポンプ車	よご ぼんぷ1	日野・デュトロ	H 18	6,450	4,000	592	188	256
			余呉救急車	よご きゅうきゅう1	トヨタ・グランビア	H 18	3,015	3,370	564	180	252
		西 浅 井	西浅井ポンプ車	にしあざい ぼんぷ1	日野・デュトロ	H 14	6,180	4,890	595	190	255
			西浅井救急車	にしあざい きゅうきゅう1	日産・エルグランド	H 15	3,235	3,490	570	190	246

通 信



119番通報受信状況

月	区分	火災	救急	救助	その他災害	問い合わせ	試験	間違い	その他	携帯電話転送	合計
1月		4 (2)	658 (134)	11 (8)	4 (2)	50 (14)	13	29 (7)	98 (41)	1 (1)	868 (209)
2月		3	539 (89)	11 (5)	2	49 (18)	30	44 (15)	107 (39)		785 (166)
3月		10 (6)	535 (116)	8 (6)	5 (2)	36 (14)	17	29 (13)	115 (38)	1 (1)	756 (196)
4月		5 (3)	507 (111)	11 (7)	4 (3)	45 (26)	10 (1)	30 (7)	112 (44)	2 (2)	726 (204)
5月		8 (1)	510 (114)	8 (4)	15 (6)	61 (22)	51 (24)	26 (6)	154 (46)		833 (223)
6月		6 (2)	518 (116)	10 (3)	10 (3)	38 (17)	52 (7)	23 (5)	120 (48)		777 (201)
7月		6 (2)	535 (134)	7 (3)	15 (2)	49 (17)	44	25 (10)	91 (45)	2 (2)	774 (215)
8月		7 (4)	515 (123)	11 (3)	11 (5)	38 (18)	33	38 (14)	95 (40)	3 (3)	751 (210)
9月		4 (1)	481 (122)	9 (4)	8 (2)	51 (21)	31 (1)	35 (14)	477 (399)	1 (1)	1,097 (565)
10月		5 (1)	520 (119)	9 (2)	14 (3)	34 (21)	38 (1)	21 (8)	456 (373)	1 (1)	1,098 (529)
11月		9 (3)	510 (106)	5 (1)	11 (2)	74 (26)	39 (1)	18 (8)	280 (174)		946 (321)
12月		7	570 (129)	9 (2)	12 (3)	50 (25)	29 (2)	36 (10)	279 (202)	1 (1)	993 (374)
合計		74 (25)	6,398 (1,413)	109 (48)	111 (33)	575 (239)	387 (37)	354 (117)	2,384 (1,489)	12 (12)	10,404 (3,413)

()内は、携帯電話からの受信件数を示す。

緊急通報システム

緊急通報システムは、管内に在住するひとり暮らし又は高齢者宅等にて、身体の異常や火災等の緊急事態が発生した場合、迅速に消防本部の受信センターに通報し、的確な救助・消火活動を支援するためのシステムです。

緊急通報システム設置状況

構成市町	長浜市	米原市	虎姫町	湖北町	高月町	木之本町	余呉町	西浅井町	合計
設置数	156	163	31	27	60	85	28	29	579

12月31日現在

緊急通報システム受信状況

区 分		1月	2月	3月	4月	5月	6月	7月	8月	9月	10月	11月	12月	合計
緊 急 通 報	火 災													
	救 急	3	2	4	1	2	4	2	1	1	1	4	1	26
	小 計	3	2	4	1	2	4	2	1	1	1	4	1	26
非 緊 急 通 報	誤 報	15	6	13	19	17	5	4	9	7	8	6	6	115
	電 源	6	4	13	22	10	7	5	43	5	11	4	8	138
	そ の 他	10	16	10	12	14	8	14	18	11	22	7	7	149
	小 計	31	26	36	53	41	20	23	70	23	41	17	21	402
合 計		34	28	40	54	43	24	25	71	24	42	21	22	428
処 置 内 容	協力者出向	2	1	4	7	4	3		3	2	4	3	2	35
	行政機関出向	2	1	2			1	1	5		1	1	1	15
合 計		4	2	6	7	4	4	1	8	2	5	4	3	50

旧長浜市は平成18年度から、米原市は平成19年度から受信業務を民間に委託。

月別気象状況

極値表

観測種別	最高気温	最低気温	最大風速	日最大雨量	時間最大雨量
観測値	35.8℃	-5.3℃	22.8m/s	95.5mm	73.5mm
観測日時	7月25日	2月18日	2月24日	7月18日	7月18日

種別 月別	天 候					気 温(℃)			湿 度(%)			風 速(m/s)		雨 量(mm)		
	快晴	晴	曇	雨	雪	平均	最高	最低	平均	最高	最低	平均	最大	月降雨量	時間最大	日最大
1月		7	14	6	4	3.4	12.1	-4.0	73.5	95.5	26.6	1.7	15.4	64.0	4.5	20.5
2月		8	6	3	12	2.0	11.0	-5.3	77.0	96.3	30.5	1.8	22.8	125.0	4.5	24.5
3月		13	10	6	2	7.9	17.5	-2.0	70.1	94.7	8.0	2.3	19.5	83.5	6.0	23.5
4月		16	10	4		13.0	27.7	2.4	67.9	94.9	15.2	2.5	20.0	126.5	7.5	26.0
5月		16	12	3		17.8	28.3	7.6	65.6	93.3	12.5	2.3	16.5	165.5	8.5	38.5
6月		7	18	5		20.9	29.7	11.4	72.5	93.0	19.4	2.2	13.9	161.0	16.0	80.0
7月		18	10	3		27.0	35.8	18.1	69.2	92.7	34.4	2.2	18.2	175.0	73.5	95.5
8月		17	11	3		26.7	35.4	18.3	70.3	92.5	34.9	2.1	17.2	94.0	26.5	29.5
9月		13	11	6		22.7	31.7	11.1	72.6	92.5	25.8	1.9	14.6	126.0	23.0	41.0
10月		16	9	6		17.4	26.6	8.1	72.5	93.8	25.5	1.5	14.0	88.0	11.5	32.5
11月		9	20	1		10.9	21.8	1.7	70.7	92.7	34.9	1.7	15.1	55.0	5.0	12.5
12月		13	14	2	2	6.6	16.2	-1.5	73.3	92.7	28.8	1.8	18.1	67.0	6.0	15.0
平均						14.7			71.2			2.0				
最大							35.8			96.3			22.8	175.0	73.5	95.5
最低								-5.3			8.0					

※観測地は長浜消防署

火災統計



火災概要

平成20年中の火災件数は69件で、前年に比べ11件の減少となっています。

火災を種別に区分し構成比を見ると、建物火災が全体の57%で最も高く、前年よりは4件の減少となっています。建物火災のうち専用住宅が21件(54%)、次いで倉庫・納屋等が7件(18%)で、共同住宅1件(3%)を合わせて住宅火災が半数以上を占めています。

損害額は214,783千円で、前年に比べると127,498千円と大幅に増加しています。火災種別ごとに見ると、建物火災が212,864千円で全火災の99%でほとんどを占め、車両火災が1,767千円(1%)、その他火災が152千円の順となっています。

出火原因別に見ると。たばこ・放火及び放火の疑いが共に10件(14%)と最も多く、続いて、こんろ7件(10%)、焚き火6件(7%)の順となっています。

火災発生状況（前年との比較）

区分		年	平成 20 年	平成 19 年	増 減
火災件数	建 物 火 災		39	43	4
	林 野 火 災			2	2
	車 両 火 災		15	19	4
	船 舶 火 災				
	航 空 機 火 災				
	そ の 他 火 災		15	16	1
	合 計		69	80	11
焼 損 棟 数	全 焼		21	7	14
	半 焼		5	4	1
	部 分 焼		26	19	7
	ぼ や		15	19	4
	合 計		67	49	18
焼 損 面 積 等	焼 損 床 面 積 (㎡)		2,901	1,028	1,873
	焼 損 表 面 積 (㎡)		103	54	49
	林 野 (a)			37	37
	車 両 (台)		16	17	1
り 災 世 帯 数	全 損		14	3	11
	半 損		1	5	4
	小 損		19	15	4
り 災 人 員			110	66	44
死 傷 者	死 者		3		3
	負 傷 者		13	9	4
損 害 額 (千円)			214,783	87,285	127,498
1 ヶ 月 平 均 火 災 件 数			5.8	6.7	0.9
1 ヶ 月 平 均 損 害 額 (千円)			17,898.6	7,273.8	10,624.8
1 件 当 り 平 均 損 害 額 (千円)			3,112.8	1,091.9	30,036.1
建 物 火 災 1 件 当 り 平 均 床 面 積 (㎡)			74.4	23.9	50.5
建 物 火 災 1 件 当 り 平 均 表 面 積 (㎡)			2.6	1.3	1.3

市町別火災発生状況

市町村		長	米	虎	湖	高	木	余	西	合
		浜	原	姫	北	月	之	吳	浅	
区分		市	市	町	町	町	本	町	井	計
		市	市	町	町	町	町	町	町	計
火災件数	建物	20	7	4	3	1	2	1	1	39
	林野									
	車両	5	7		1	1	1			15
	船舶									
	航空機									
	その他	6	5	1	2	1				15
	合計	31	19	5	6	3	3	1	1	69
焼損棟数		44	11	3	3	1	3	1	1	67
り災世帯		22	5	2	2		1	1	1	34
り災人員		71	19	2	6		4	5	3	110
死傷者	死者	2	1							3
	負傷者	4			3	1	1	3	1	13
焼損面積	建物	床面積(m ²)	2,201	444	10	146	9	90	1	2,901
		表面積(m ²)	40	48		8		6		1
	林野(a)									
	車両(台)	5	10		1	1				17
損害額(千円)		158,739	36,647	8,377	1,985	1,149	7,846	39	1	214,783

月別火災発生状況

区分	月	1月	2月	3月	4月	5月	6月	7月	8月	9月	10月	11月	12月	合計
火災事件数	建物火災	2	3	2	4	5	3	3	4	3	2	6	2	39
	林野火災													
	車両火災	2		3		1	1	1	1	1	1	2	2	15
	船舶火災													
	航空機火災													
	その他火災			5	1	2	2	1	3				1	15
合計		4	3	10	5	8	6	5	8	4	3	9	4	69
焼損棟数	全焼	2	3		2	1	6		2			5		21
	半焼	1	1				1	1				1		5
	部分焼		2		2	3	3	3	1	3	2	7		26
	ぼや			2	1	2	1		5			2	2	15
	合計	3	6	2	5	6	11	4	8	3	2	15	2	67
焼損面積	建物床面積(m ²)	266	361		69	26	472	104	247	10	9	1,337		2,901
	建物表面積(m ²)	6	11		2	1	24	12	3	2	1	41		103
	林野(a)													
り災世帯数	全損	2	2			1	2	2	1			4		14
	半損		1											1
	小損			2		2	2	1	1	3	2	4	2	19
	合計	2	3	2		3	4	3	2	3	2	8	2	34
り災人員	6	11	7		14	18	10	6	5	7	20	6	110	
死傷者	死者	1					1			1				3
	負傷者		2			7			1	1	1		1	13
損害額(千円)	建物火災	7,014	40,706	22	36,906	5,666	36,097	9,175	2,046	369	963	73,857	43	212,864
	林野火災													
	車両火災	910		317		30		120	165	57	138	25	5	1,767
	船舶火災													
	航空機火災													
	その他火災				128								24	
合計	7,924	40,706	339	37,034	5,696	36,097	9,295	2,211	426	1,101	73,906	48	214,783	

曜日別火災発生状況

区分		曜日	日	月	火	水	木	金	土	不明	合計
火災件数	建物火災		8	6	5	5	3	8	3	1	39
	林野火災										
	車両火災		3	1		7	2	1	1		15
	船舶火災										
	航空機火災										
	その他火災		4	3	4	1	1	1	1	1	15
	合計		15	10	9	13	6	10	5	1	69
焼損棟数	全焼		4	3	5	4		1	4		21
	半焼		2					1	2		5
	部分焼		8	5	2	1	2	3	4	1	26
	ぼや		1	1	3	5	1	4			15
	合計		15	9	10	10	3	9	10	1	67
焼損面積	焼損床面積 (㎡)		590	278	420	309	5	166	1,126	7	2,901
	建物表面積 (㎡)		57		2	11	1	18	14		103
	林野 (a)										
り災世帯数	全損		4	2	1	1		1	5		14
	半損		1								1
	小損		4	2	2	1	3	4	2	1	19
	合計		9	4	3	2	3	5	7	1	34
り災人員		32	14	14	4	8	18	19	1	110	
死傷者	死者		1		1					1	3
	負傷者		4	1	1	1	1	5			13
損害額 (千円)		75,613	8,579	35,490	38,924	695	5,857	49,403	222	214,783	

時間帯別火災発生状況

区分 時間	火災件数							焼損棟数					焼損面積			損害額 (千円)
	建物	林野	車両	船舶	航空機	その他	合計	全焼	半焼	部分焼	ぼや	合計	建物床面積 (㎡)	建物表面積 (㎡)	林野 (a)	
0 ~ 2	2						2	5		1	1	7	416			34,921
2 ~ 4	4						4	5	1	5		11	896	26		28,963
4 ~ 6	1						1	2				2	62			36,412
6 ~ 8	1						1			1		1	14			699
8 ~ 10	4		1				5	2		2	4	8	248	3		2,057
10 ~ 12	3		5			2	10	1	1	1	1	4	221	4		12,111
12 ~ 14	4		2			6	12	1		3	1	5	18			4,773
14 ~ 16	6					3	9		1	3	2	6	130	11		37,284
16 ~ 18	4					3	7	3		2	2	7	256			6,192
18 ~ 20	3		4				7		1	2	1	4	38	15		2,679
20 ~ 22	3		1			1	5	1	1	1	2	5	301	11		17,089
22 ~ 24	3		2				5	1		4	1	6	294	33		31,381
不明	1						1			1		1	7			222
合計	39		15			15	69	21	5	26	15	67	2,901	103		214,783

出火原因別火災発生状況

火災種別 (建物別) 原因別	合 計	建 物 火 災								林 野 火 災	車 両 火 災	船 舶 火 災	航 空 機 火 災	そ の 他 火 災
		専 用 住 宅	共 同 住 宅 等	学 校	公 会 堂	店 舗 等	工 場 ・ 作 業	倉 庫 等 ・ 納 屋	そ の 他 の 建 物					
たばこ	10	2									2			6
こんろ	7	6	1											
焚き火	6						1							5
衝撃火花	6						1				5			
ストーブ	5	4				1								
交通機関内配線	4										4			
コード	3	2				1								
電気機器	3	1					2							
排気管	2										2			
グラインダーの火花	1							1						
枯れ草焼き	1													1
取灰	1							1						
マッチ・ライター	1										1			
余熱で発火	1							1						
無意識で火をつける	1	1												
火遊び	1							1						
放火・放火の疑い	10	4		1		2			2					1
不明・調査中	6	1						2			1			2
合 計	69	21	1	1		4	3	7	2		15			15

署所別火災発生状況

署 所 別 区 分	合 計	長 浜 消 防 署										
		本 署	米 原 分 署	東 浅 井 分 署	伊 香 分 署	浅 井 出 張 所	び わ 出 張 所	米 原 出 張 所	伊 吹 出 張 所	余 呉 出 張 所	西 浅 井 出 張 所	
火 災 件 数	69	23	12	7	6	4	8	7		1	1	
火 災 種 別	建 物	39	15	5	5	3	4	3	2		1	1
	林 野											
	車 両	15	5	5		2		1	2			
	船 舶											
	航 空 機											
	そ の 他	15	3	2	2	1		4	3			

救急統計



救急概要

平成20年中の救急活動状況は、出動件数6,580件で、昨年と比較しますと192件減少しています。

これは、1日平均18.0件となり、およそ80分に1回出動していることになるほか、搬送人員は6,520人で、住民26人に1人が救急隊によって搬送されたこととなります。

救急件数を事故種別ごとにみますと、急病が4,215件で例年同様最も多く、次いで一般負傷937件、交通事故860件となっています。

救急発生状況(前年との比較)

区分		年	平成 20 年	平成 19 年	増 減
出 動 件 数			6,580	6,772	192
事 故 種 別	火 災		39	42	3
	自 然 災 害				
	水 難		9	10	1
	交 通 事 故		860	955	95
	労 働 災 害		84	94	10
	運 動 競 技		35	31	4
	一 般 負 傷		937	806	131
	加 害		26	25	1
	自 損 行 為		76	61	15
	急 病		4,215	4,464	249
そ の 他	転 院 搬 送		282	272	10
	医 師 搬 送				
	資 機 材 搬 送				
	そ の 他		17	12	5
救 急 搬 送 件 数			6,302	6,478	176
搬 送 人 員			6,520	6,741	221
不 搬 送			278	294	16
1 日 平 均 出 動 件 数			18.0	18.5	1
1 日 平 均 搬 送 人 員			17.8	18.4	1
1 ヶ 月 平 均 出 動 件 数			548.3	564.3	16
1 ヶ 月 平 均 搬 送 人 員			543.3	561.8	18

市町別救急発生状況

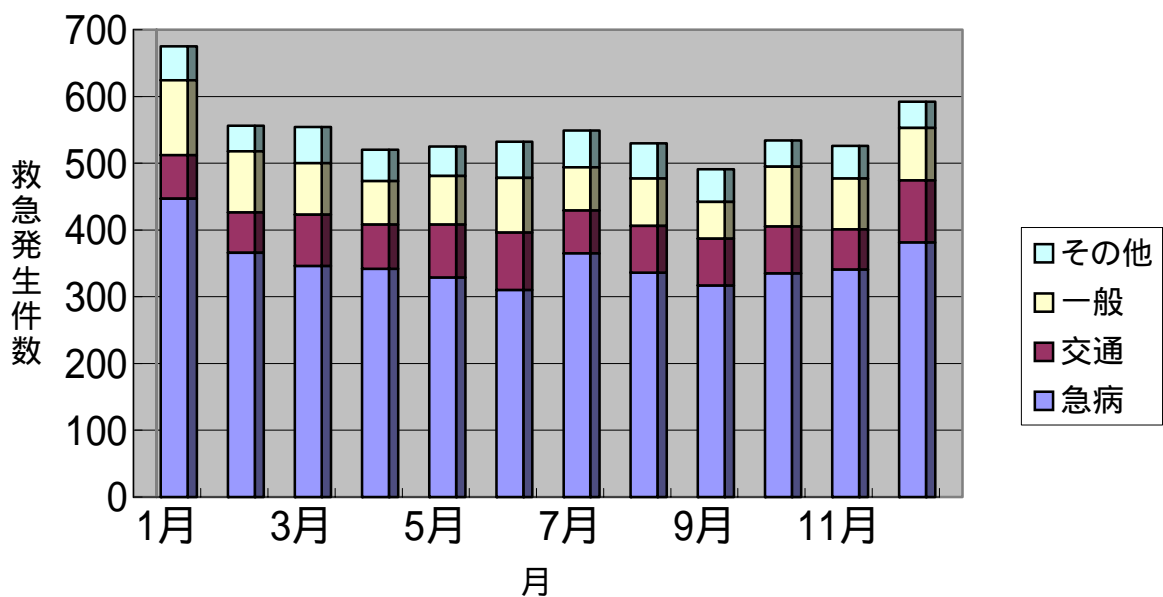
市町別	事故種別											合計
	火災	自然災害	水難	交通事故	労働災害	運動競技	一般負傷	加害	自損行為	急病	その他	
長浜市	18		3	459	41	19	408	16	43	1,993	141	3,141
米原市	8			197	20	5	264	2	16	1,039	59	1,610
虎姫町	3			13	6	2	47	3	2	260	8	344
湖北町	2		1	36	1	3	53	2	2	223	11	334
高月町	2			55	10		45	2	1	216	14	345
木之本町	3		1	34	3	3	56	1	6	256	45	408
余呉町	1		2	10	1	2	28		3	102		149
西浅井町	2		2	26	2		36		3	112	21	204
名神高速道路				2						4		6
北陸自動車道				28						10		38
管外						1						1
合計	39		9	860	84	35	937	26	76	4,215	299	6,580

署所(本署・分署・出張所)別救急出動状況

署所別	事故種別											合計	
	火災	自然災害	水難	交通事故	労働災害	運動競技	一般負傷	加害	自損行為	急病	その他		
長浜消防署	本署	11		3	377	20	14	288	16	33	1,467	88	2,317
	米原分署	2			90	16	4	124		8	539	39	822
	東浅井分署	2			62	9	3	90	3	4	404	12	589
	伊香分署	1		1	90	12	2	92	3	6	426	56	689
	浅井出張所	12			54	13	3	75	1	6	330	34	528
	びわ出張所	2		1	53	6	4	67	2	5	329	28	497
	米原出張所	3			83	4	1	96	1	6	423	18	635
	伊吹出張所				3			34		1	38		76
	余呉出張所	5		2	28	3	3	36		4	148	5	234
	西浅井出張所	1		2	20	1	1	35		3	111	19	193
合計	39		9	860	84	35	937	26	76	4,215	299	6,580	

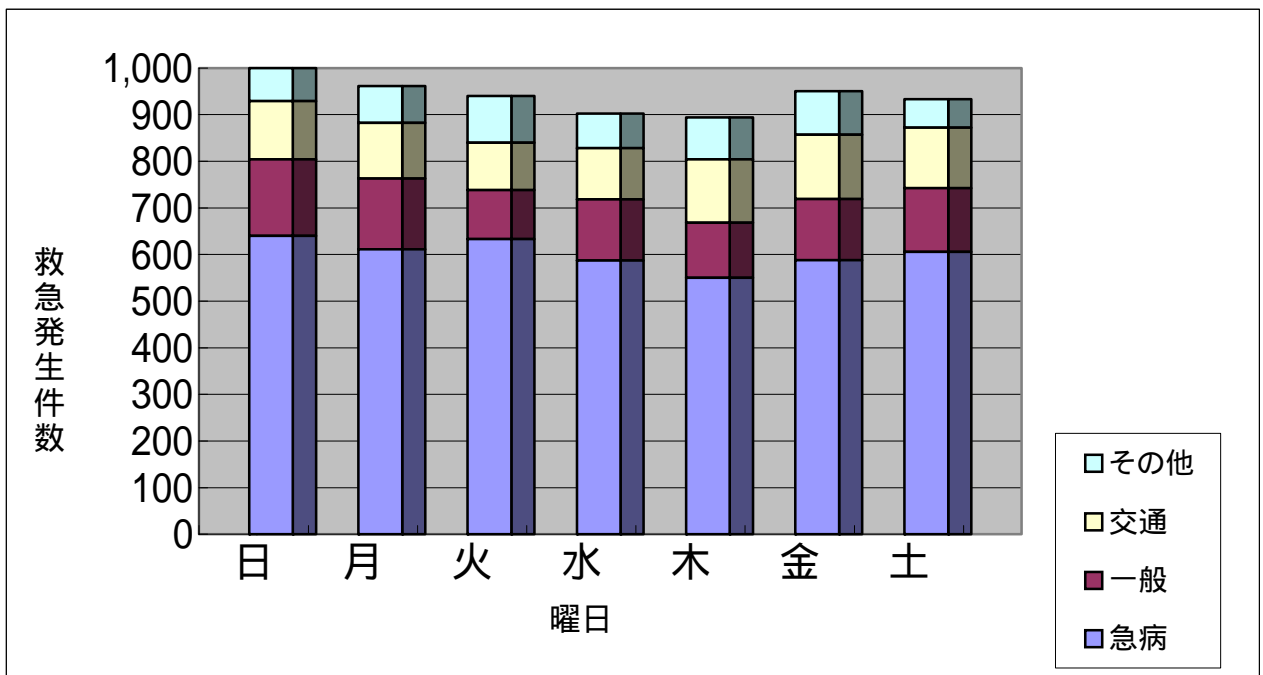
月別救急発生状況

月別 区分		1月	2月	3月	4月	5月	6月	7月	8月	9月	10月	11月	12月	合計
		出動件数	675	556	554	520	525	532	549	530	491	534	526	588
搬送件数	638	543	532	504	499	518	526	500	472	510	501	559	6,302	
搬送人員	660	567	543	520	524	543	543	508	484	523	518	587	6,520	
不搬送	37	13	22	16	26	14	23	30	19	24	25	29	278	
事 故 種 別	火災	3	1	1	2	5	4	3	4	2	3	9	2	39
	自然災害													
	水難	3	1			1		1	2	1				9
	交通事故	65	60	77	66	79	86	64	70	70	70	60	93	860
	労働災害	4	6	9	9	6	8	7	9	8	6	6	6	84
	運動競技	1	2		1	4	7	3	6	3	4	2	2	35
	一般負傷	112	92	77	65	73	82	65	71	55	90	76	79	937
	加害			3	3	2	3	3	5	2	2	1	2	26
	自損行為	9	4	10	7	8	6	5	7	4	2	5	9	76
	急病	447	366	346	342	329	310	365	336	317	335	341	381	4,215
	その他	31	24	31	25	18	26	33	20	29	22	26	14	299



曜日別救急発生状況

曜日別 区分		日	月	火	水	木	金	土	合計
		火災	10	2	3	8	3	8	5
自然災害									
水難	2	3	3		1			9	
交通事故	125	119	102	110	136	138	130	860	
労働災害	6	12	15	13	13	17	8	84	
運動競技	16	1	3	1	3	6	5	35	
一般負傷	164	152	105	131	118	131	136	937	
加害	6	4	2	2	3	4	5	26	
自損事故	13	12	9	8	12	14	8	76	
急病	640	611	633	587	550	588	606	4,215	
その他	18	45	65	42	55	44	30	299	
合計	1,000	961	940	902	894	950	933	6,580	



時間帯別救急発生状況

事故種別 時間	火 災	自 然 災 害	水 難	交 通 事 故	労 働 災 害	運 動 競 技	一 般 負 傷	加 害	自 損 行 為	急 病	そ の 他	合 計
0 ~ 1	2			17			16	5	3	105	4	152
1 ~ 2	1			16			10	3	2	99	4	135
2 ~ 3	3			13			16		1	94	1	128
3 ~ 4	1		1	14			13	2	1	91		123
4 ~ 5	1			7			9		2	74	2	95
5 ~ 6	1			13	1		9	1		80		105
6 ~ 7				14			20		1	113	1	149
7 ~ 8				45	3	1	47	1	1	164	3	265
8 ~ 9	1		1	77	1	2	40		2	253	11	388
9 ~ 10	1		1	47	9	1	59		6	260	36	420
10 ~ 11	5		1	54	7	2	65	1	5	263	36	439
11 ~ 12	1		2	69	14	9	54	1	7	213	33	403
12 ~ 13	3		1	48	1	8	65		8	206	28	368
13 ~ 14	1		1	54	4		51		3	242	17	373
14 ~ 15	3			51	9	2	66		3	211	15	360
15 ~ 16	1		1	50	8	1	60		3	191	13	328
16 ~ 17	1			50	6	2	55	1	4	200	17	336
17 ~ 18	2			56	8	2	48		6	219	25	366
18 ~ 19	2			52	2	2	49	1	11	225	16	360
19 ~ 20	5			31	6		56	2	1	202	16	319
20 ~ 21	1			19	1	2	46		1	198	7	275
21 ~ 22	1			22	2	1	41	1	2	192	3	265
22 ~ 23	1			24			17	3	1	150	6	202
23 ~ 24	1			17	2		25	4	2	170	5	226
合 計	39		9	860	84	35	937	26	76	4,215	299	6,580

救急隊員が行った応急処置件数

事故種別 処置種別		急 病	交 通 事 故	一 般 負 傷	そ の 他	合 計
応急処置対象人員		4,085	971	903	493	6,452
止	血	30	63	114	30	237
固	定	41	517	249	62	869
人	工	6			1	7
心	マ					
心	肺	125	5	33	13	176
酸	素	1,496	104	127	149	1,876
気	道	242	5	44	18	309
	経鼻エアウェイ	10		2	2	14
	喉頭鏡	6		9	1	16
	ラリゲアルマスク等	72	2	14	3	91
	気管挿管	3		5	1	9
保	温	1,738	221	309	161	2,429
被	覆	18	134	197	67	416
在	宅	47		4	4	55
	点	2				2
	気	8				8
	そ	38		4	4	46
除	細	17		4	1	22
	輸	43		11	3	57
	薬	5		5	1	11
そ	の	683	53	107	63	906
観 察	血	3,797	929	840	454	6,020
	聴	2,177	402	342	210	3,131
	血	3,996	961	880	480	6,317
	心	2,381	131	206	182	2,900
合	計	16,842	3,525	3,472	1,899	25,738

印は、救急救命士が心肺機能停止状態の患者に対して医師からの具体的な指示によって実施したもの。

覚知から現場到着までの所要時間別出動状況

(件)

事故種別 時間(分)	火 災	自 然 災 害	水 難	交 通 事 故	労 働 災 害	運 動 競 技	一 般 負 傷	加 害	自 損 行 為	急 病	そ の 他	合 計
0 ~ 3				37	10	2	26	1	2	126	15	219
3 ~ 5	1			148	15	7	131	6	13	683	113	1,117
5 ~ 10	9		7	523	45	24	619	18	48	2,885	149	4,327
10 ~ 20	27		1	135	14	1	139	1	12	501	22	853
20 ~	2		1	17		1	22		1	20		64
合 計	39	0	9	860	84	35	937	26	76	4,215	299	6,580

傷病者等の辞退が判明し、途中引揚げになった場合については、その時点で現場到着したものと見なしています。

覚知から病院到着までの所要時間別搬送人員

(人)

事故種別 時間(分)	火 災	自 然 災 害	水 難	交 通 事 故	労 働 災 害	運 動 競 技	一 般 負 傷	加 害	自 損 行 為	急 病	そ の 他	合 計
0 ~ 10				12	1		5			20	1	39
10 ~ 20				213	20	7	161	11	8	797	52	1,269
20 ~ 30	2		2	407	35	18	341	12	29	1,853	91	2,789
30 ~ 60	10		1	344	20	8	352	6	20	1,399	129	2,290
60 ~ 120			1	24	2		51			29	15	121
120 ~			1				2			7	1	12
合 計	12		5	1,000	78	33	912	29	57	4,105	289	6,520

救 助 統 計



救助概要

平成20年中の救助出動件数は109件で、前年より5件増加しています。また、活動件数は49件で前年より5件の減少となり、救助人員は54人で8人の減少となっています。

事故種別では、交通事故による出動が76件と最も多く、全体の70パーセントを占め、続いてその他の事故への出動が16件で、その内10件が山岳における救助出動でした。また、水難事故が8件で前年より3件増加し、ガス及び酸欠事故は5件発生しています。

署所別の出動状況では、米原分署エリアが36件と最も多く全体の33パーセントを占め、続いて長浜消防署エリアが32件(29.4%)、伊香分署エリアが24件(22%)、東浅井分署エリアが17件(15.6%)となっています。

救助発生状況(前年との比較)

種 別	年 件数・人員	平成 20 年	平成 1 9 年	増 減
		火 災	出 動 件 数	
	活 動 件 数			
	救 助 人 員			
交 通 事 故	出 動 件 数	76	79	3
	活 動 件 数	32	38	6
	救 助 人 員	39	46	7
水 難 救 助	出 動 件 数	8	5	3
	活 動 件 数	6	3	3
	救 助 人 員	5	4	1
自 然 災 害	出 動 件 数			
	活 動 件 数			
	救 助 人 員			
機 械 等 に よ る 事 故	出 動 件 数	1	1	
	活 動 件 数	1	1	
	救 助 人 員	1	1	
建 物 等 に よ る 事 故	出 動 件 数	3	1	2
	活 動 件 数	2		2
	救 助 人 員	2		2
ガ ス 及 び 酸 欠 事 故	出 動 件 数	5		5
	活 動 件 数	2		2
	救 助 人 員	1		1
爆 発 事 故	出 動 件 数			
	活 動 件 数			
	救 助 人 員			
そ の 他	出 動 件 数	16	18	2
	活 動 件 数	6	12	6
	救 助 人 員	6	11	5
合 計	出 動 件 数	109	104	5
	活 動 件 数	49	54	5
	救 助 人 員	54	62	8

月別救助発生状況

種別	月 件数・人員	1月	2月	3月	4月	5月	6月	7月	8月	9月	10月	11月	12月	合計
		火災	出動件数											
	活動件数													
	救助人員													
交通事故	出動件数	8	9	8	8	1	8	4	8	5	6	3	8	76
	活動件数	5	6	4	4		2	1	2	2	2	1	3	32
	救助人員	6	6	4	7		2	1	2	2	2	2	5	39
水難事故	出動件数	2	1			1			2	1			1	8
	活動件数	2	1						1	1			1	6
	救助人員	3							1				1	5
自然災害	出動件数													
	活動件数													
	救助人員													
機械等による事故	出動件数										1			1
	活動件数										1			1
	救助人員										1			1
建物等による事故	出動件数					1	1			1				3
	活動件数					1	1							2
	救助人員					1	1							2
ガス及び酸欠事故	出動件数				1	2		1	1					5
	活動件数				1			1						2
	救助人員				1									1
爆発事故	出動件数													
	活動件数													
	救助人員													
その他	出動件数	1	1		2	3	1	2		2	2	2		16
	活動件数		1		1	1	1			1		1		6
	救助人員		1		1	1	1			1		1		6
合計	出動件数	11	11	8	11	8	10	7	11	9	9	5	9	109
	活動件数	7	8	4	6	2	4	2	3	4	3	2	4	49
	救助人員	9	7	4	9	2	4	1	3	3	3	3	6	54

署別救助出動状況

種別		署所別					合計
		長浜消防署	米原分署	東浅井分署	伊香分署		
件数・人員							
火災	出動件数						
	活動件数						
	救助人員						
交通事故	出動件数	27	23	11	15	76	
	活動件数	14	9	4	5	32	
	救助人員	16	9	5	9	39	
水難救助	出動件数	3		2	3	8	
	活動件数	3		2	1	6	
	救助人員	2		1	2	5	
自然災害	出動件数						
	活動件数						
	救助人員						
機械等に よる事故	出動件数		1			1	
	活動件数		1			1	
	救助人員		1			1	
建物等に よる事故	出動件数	1	1		1	3	
	活動件数	1	1			2	
	救助人員	1	1			2	
ガス及び 酸欠事故	出動件数	1	2		2	5	
	活動件数	1	1			2	
	救助人員		1			1	
爆発事故	出動件数						
	活動件数						
	救助人員						
その他	出動件数		9	4	3	16	
	活動件数		3	3		6	
	救助人員		3	3		6	
合計	出動件数	32	36	17	24	109	
	活動件数	19	15	9	6	49	
	救助人員	19	15	9	11	54	



平成20年度防火ポスターコンクール 金賞作品

消 防 年 報

平成20年版

平成21年2月 発行

編集発行 湖北地域消防本部

〒526-0033

滋賀県長浜市平方町1135番地

TEL 0749-62-0444

FAX 0749-65-4450